



ที่ ศธ 0206.5/34

สำนักงาน ก.ค.ศ.

กระทรวงศึกษาธิการ กทม. 10300

25 มกราคม 2553

เรื่อง กรอบอัตรากำลังข้าราชการครูและบุคลากรทางการศึกษา ตำแหน่งบุคลากรทางการศึกษาอื่น
ตามมาตรา 38 ค.(2) ในสำนักงานส่งเสริมการศึกษานอกระบบและการศึกษาตามอัธยาศัย

เรียน เลขาธิการ กศน.

- อ้างถึง (1) หนังสือสำนักงาน กศน. ค่วนที่สุด ที่ ศธ 0210.118/1349 ลงวันที่ 10 มีนาคม 2551
(2) หนังสือสำนักงาน กศน. ที่ ศธ 0210.118/539 ลงวันที่ 16 กุมภาพันธ์ 2552
(3) หนังสือสำนักงาน กศน. ที่ ศธ 0210.118/1770 ลงวันที่ 20 พฤษภาคม 2552

- สิ่งที่ส่งมาด้วย (1) ความเป็นมาของการกำหนดกรอบอัตรากำลังข้าราชการครูและบุคลากรทางการศึกษา
ตำแหน่งบุคลากรทางการศึกษาอื่นตามมาตรา 38 ค.(2) ในสำนักงานส่งเสริมการศึกษานอกระบบและการศึกษาตามอัธยาศัยจังหวัด/กรุงเทพมหานคร และศูนย์การศึกษานอกระบบและการศึกษาตามอัธยาศัยอำเภอ/เขต โดยสังเขป จำนวน 1 ชุด
(2) บัญชีรายละเอียดการกำหนดตำแหน่งบุคลากรทางการศึกษาอื่นตามมาตรา 38 ค.(2)
ในสำนักงานส่งเสริมการศึกษานอกระบบและการศึกษาตามอัธยาศัย
จังหวัด/กรุงเทพมหานคร จำนวน 1 ชุด
(3) บัญชีรายละเอียดการกำหนดตำแหน่งบุคลากรทางการศึกษาอื่นตามมาตรา 38 ค.(2)
ในศูนย์การศึกษานอกระบบและการศึกษาตามอัธยาศัยอำเภอ/เขต จำนวน 1 ชุด
(4) บัญชีการจัดข้าราชการครูและบุคลากรทางการศึกษา ตำแหน่งบุคลากรทางการศึกษาอื่น
ตามมาตรา 38 ค.(2) ลงในกรอบอัตรากำลังของสำนักงานส่งเสริมการศึกษานอกระบบ
และการศึกษาตามอัธยาศัยจังหวัด/กรุงเทพมหานคร และศูนย์การศึกษานอกระบบ
และการศึกษาตามอัธยาศัยอำเภอ/เขต จำนวน 1 ชุด

ตามหนังสือที่อ้างถึง ขอกำหนดกรอบอัตรากำลังข้าราชการครูและบุคลากรทางการศึกษา
ตำแหน่งบุคลากรทางการศึกษาอื่นตามมาตรา 38 ค.(2) ในสำนักงานส่งเสริมการศึกษานอกระบบและ
การศึกษาตามอัธยาศัยจังหวัด/กรุงเทพมหานคร จำนวน 76 แห่ง และศูนย์การศึกษานอกระบบและ
การศึกษาตามอัธยาศัยอำเภอ/เขต จำนวน 927 แห่ง นั้น

/ก.ค.ศ....

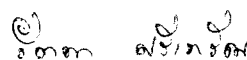
ก.ค.ศ. พิจารณาแล้วมีมติดังนี้

1. กำหนดกรอบอัตรากำลังข้าราชการครูและบุคลากรทางการศึกษา ตำแหน่งบุคลากรทางการศึกษาอื่นตามมาตรา 38 ค.(2) ในสำนักงานส่งเสริมการศึกษานอกระบบและการศึกษาตามอัธยาศัยจังหวัด/กรุงเทพมหานคร จำนวน 76 แห่ง รวม 1,339 ตำแหน่ง ดั่งบัญชีรายละเอียดการกำหนดตำแหน่งฯ สิ่งที่ส่งมาด้วย (2)
2. กำหนดกรอบอัตรากำลังข้าราชการครูและบุคลากรทางการศึกษา ตำแหน่งบุคลากรทางการศึกษาอื่นตามมาตรา 38 ค.(2) ในศูนย์การศึกษานอกระบบและการศึกษาตามอัธยาศัยอำเภอ/เขต จำนวน 927 แห่ง รวม 5,190 ตำแหน่ง ดั่งบัญชีรายละเอียดการกำหนดตำแหน่งฯ สิ่งที่ส่งมาด้วย (3)
3. ให้ผู้มีอำนาจตั้งบรรจุและแต่งตั้งตามมาตรา 53 แห่งพระราชบัญญัติระเบียบข้าราชการครูและบุคลากรทางการศึกษา พ.ศ. 2547 และที่แก้ไขเพิ่มเติม (ฉบับที่ 2) พ.ศ. 2551 โดยอนุมัติ อ.ก.ค.ศ. สำนักงานปลัดกระทรวงศึกษาธิการ ดำเนินการจัดข้าราชการครูและบุคลากรทางการศึกษา ตำแหน่งบุคลากรทางการศึกษาอื่น ตามมาตรา 38 ค.(2) ผู้มีคุณสมบัติตรงตามคุณสมบัติเฉพาะสำหรับผู้ดำรงตำแหน่งตามมาตรฐานตำแหน่ง ลงตำแหน่งตามกรอบอัตรากำลังที่ ก.ค.ศ. กำหนด รายละเอียดตามบัญชีการจัดข้าราชการครูและบุคลากรทางการศึกษา ตำแหน่งบุคลากรทางการศึกษาอื่นตามมาตรา 38 ค.(2) ลงในกรอบอัตรากำลังฯ ตามสิ่งที่ส่งมาด้วย (4)
4. เมื่อได้ดำเนินการตามข้อ 3 แล้วให้ส่งสำเนาคำสั่งการจัดข้าราชการครูและบุคลากรทางการศึกษา ตำแหน่งบุคลากรทางการศึกษาอื่นตามมาตรา 38 ค.(2) ลงในกรอบอัตรากำลังของสำนักงานส่งเสริมการศึกษานอกระบบและการศึกษาตามอัธยาศัยไปยังสำนักงาน ก.ค.ศ. ภายใน 7 วัน นับแต่วันที่ออกคำสั่ง ทั้งนี้ ให้ส่งสำเนาคำสั่งไปยังกระทรวงการคลังและสำนักงบประมาณเพื่อดำเนินการในส่วนที่เกี่ยวข้องต่อไปด้วย

ในกรณีที่บัญชีการจัดข้าราชการครูและบุคลากรทางการศึกษา ตำแหน่งบุคลากรทางการศึกษาอื่นตามมาตรา 38 ค.(2) มีความคลาดเคลื่อนในข้อเท็จจริงทั้งที่ สำนักงาน ก.ค.ศ. ตรวจสอบและแจ้งสำนักงาน ก.ค.ศ. หรือสำนักงาน ก.ค.ศ. ตรวจสอบ สำนักงาน ก.ค.ศ. จะดำเนินการปรับปรุงบัญชีดังกล่าวให้ถูกต้องตรงกับข้อเท็จจริงแล้วแจ้ง สำนักงาน ก.ค.ศ. เพื่อดำเนินการต่อไป

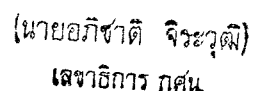
จึงเรียนมาเพื่อโปรดทราบ

ขอแสดงความนับถือ



(นางรัชฎา ศรีทรัพย์)

ผู้เชี่ยวชาญเฉพาะ ด้านผลิตและระบบบริหารงานบุคคล
(นักทรัพยากรบุคคลเชิงกลยุทธ์) ศึกษาราชการแทน
เลขาธิการ ก.ค.ศ.


(นายอภิชาติ จิระวุฒิ)
เลขาธิการ ก.ค.ศ.

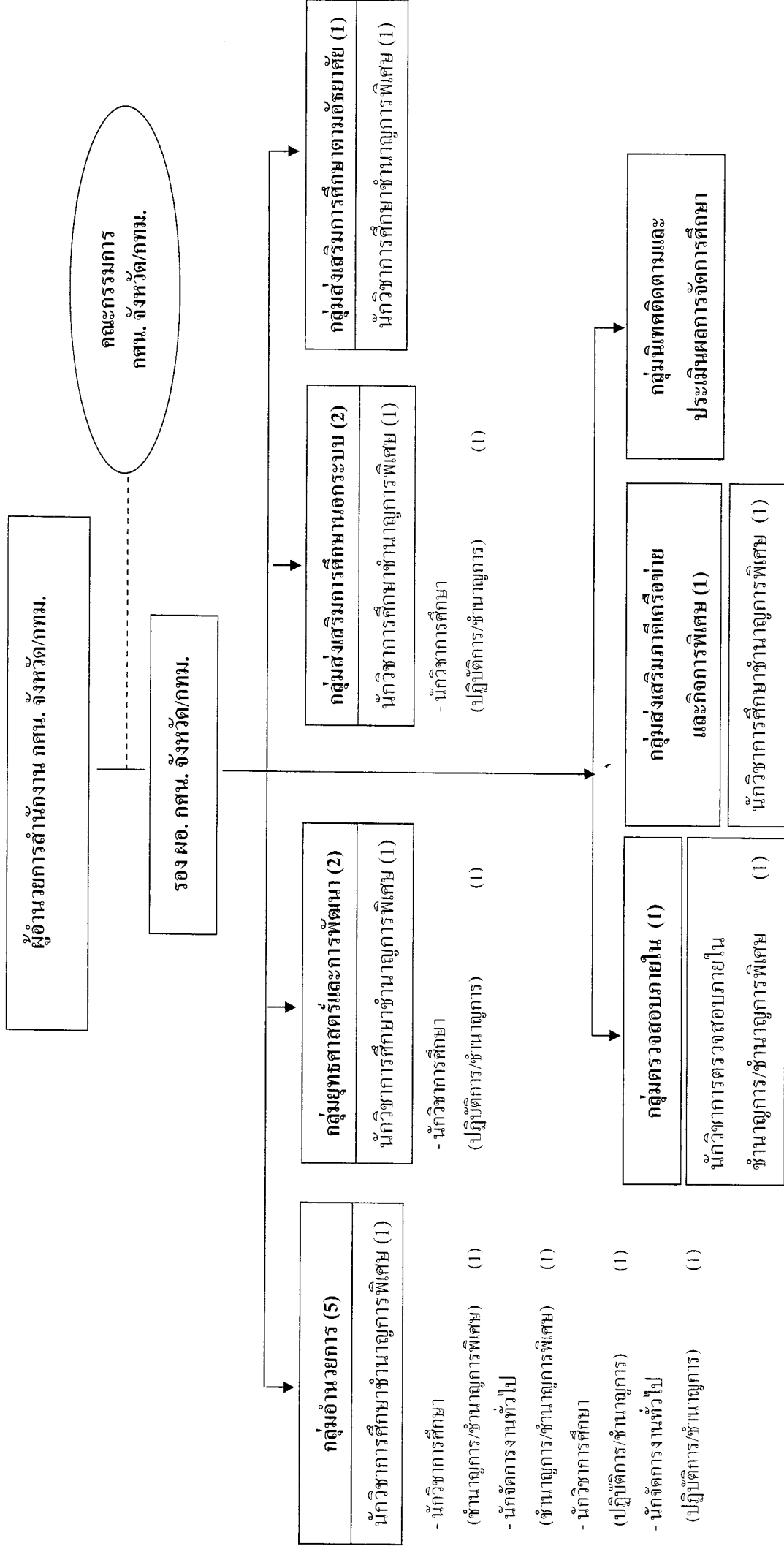
ภารกิจนโยบายและระบบตำแหน่ง
บุคลากรทางการศึกษา

โทร. 0 2280 1102

โทรสาร 0 2280 2825

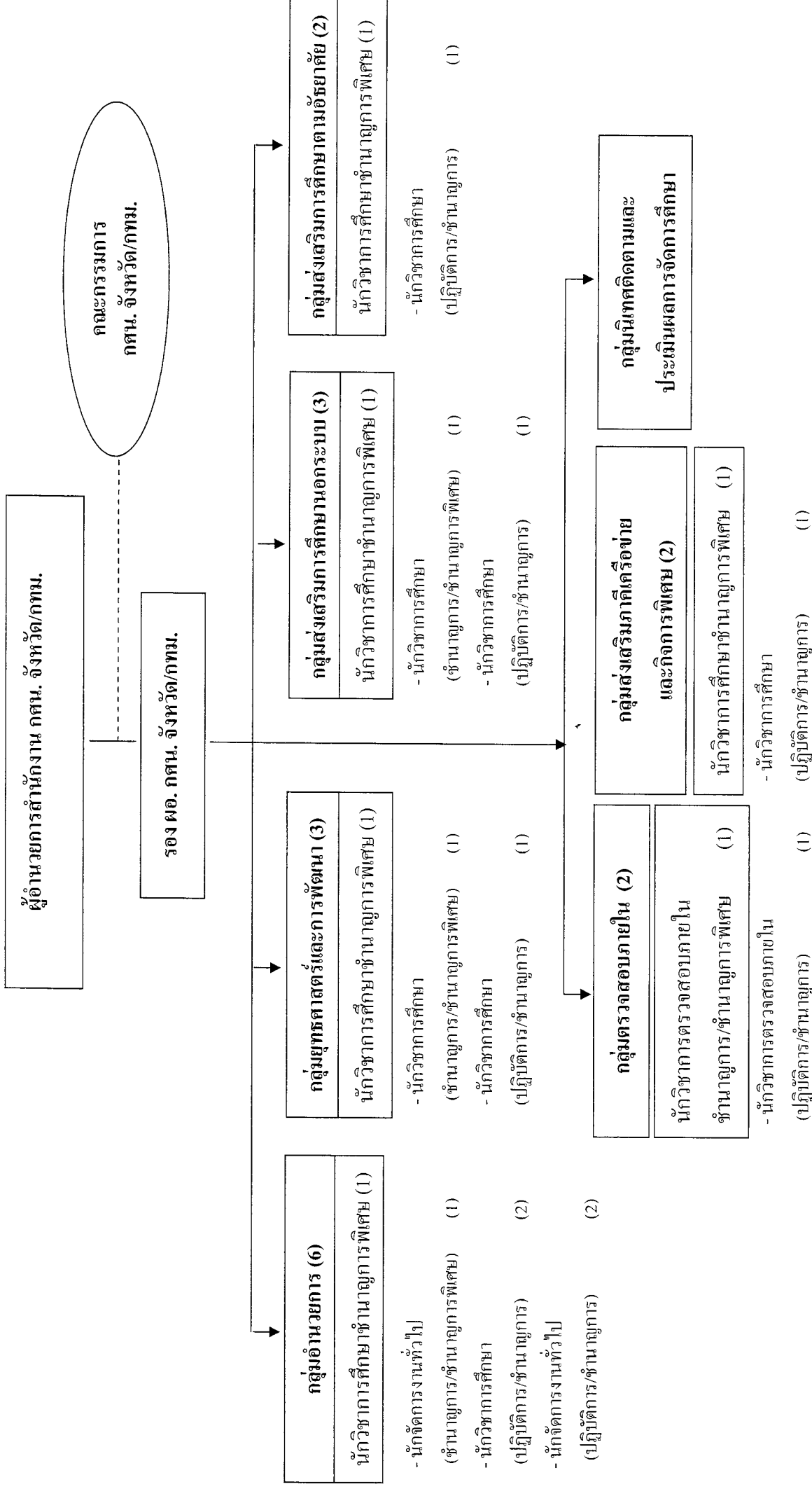
โครงสร้างและกรอบอัตรากำลัง

สำนักงานส่งเสริมการศึกษานอกระบบและการศึกษาตามอัธยาศัย (จังหวัด/กทม.) ขนาดเล็ก



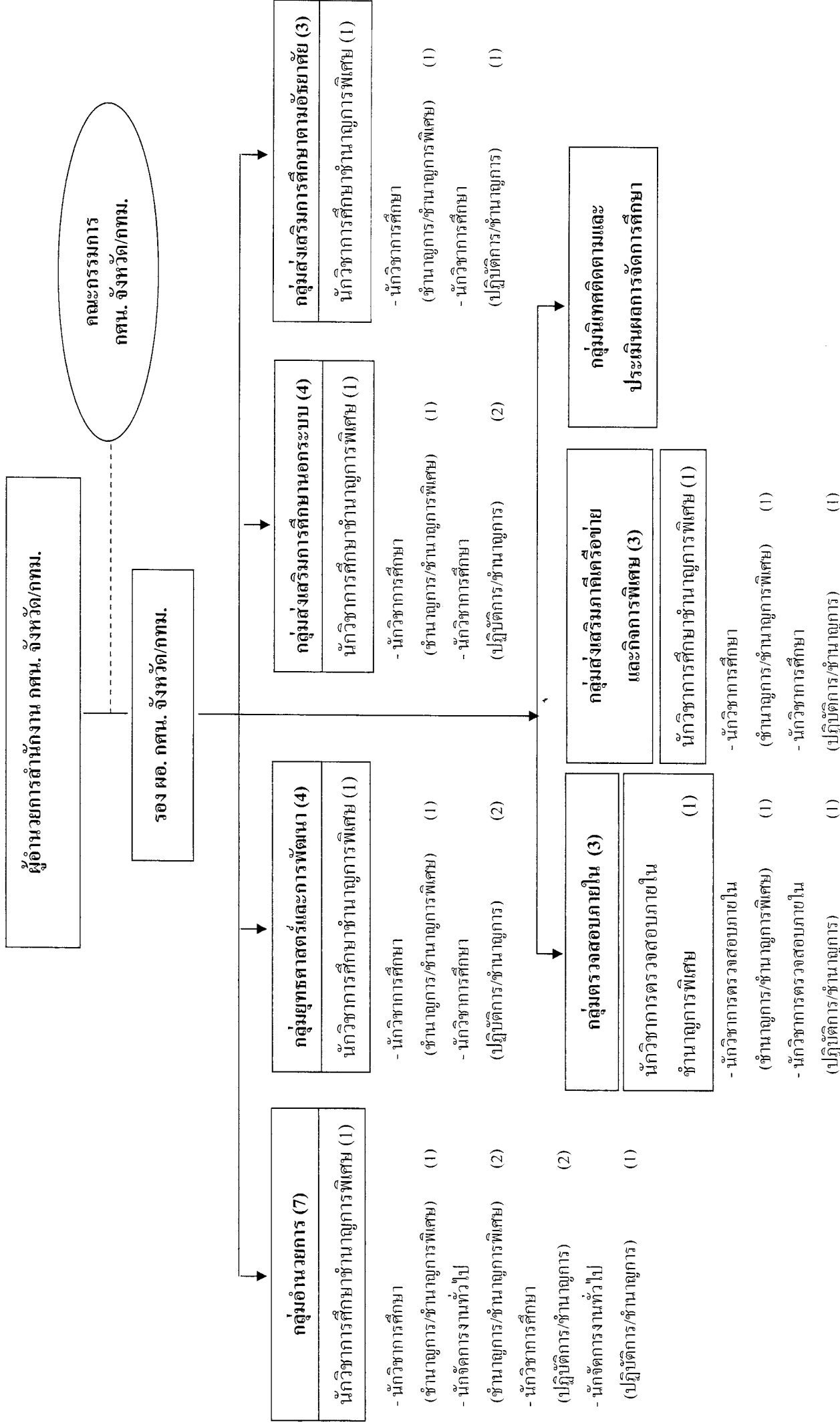
โครงสร้างและกรอบอัตรากำลัง

สำนักงานส่งเสริมการศึกษานอกระบบและการศึกษาตามอัธยาศัย (จังหวัด/กทม.) ขนาดกลาง



โครงสร้างและกรอบอัตรากำลัง

สำนักงานส่งเสริมการศึกษานอกระบบและการศึกษาตามอัธยาศัย (จังหวัด/กทม.) ขนาดใหญ่



นอกจากนี้ยังมีการกำหนดอัตรากำลังเพิ่มเฉพาะพื้นที่พิเศษในสำนักงานส่งเสริมการศึกษานอกระบบและการศึกษาตามอัธยาศัยจังหวัดที่มีพื้นที่พิเศษ ได้แก่ พื้นที่ชายแดน พื้นที่สูง พื้นที่เขตพัฒนาพิเศษ ให้จัดเพิ่มอัตรากำลังตำแหน่งบุคลากรทางการศึกษาอื่นตามมาตรา 38 ค. (2) คือ ตำแหน่งนักวิชาการศึกษาไว้ในกลุ่มส่งเสริมภาคีเครือข่ายและกิจการพิเศษ เพื่อให้สำนักงานส่งเสริมการศึกษานอกระบบและการศึกษาตามอัธยาศัยจังหวัด/กรุงเทพมหานคร สามารถบริหารจัดการได้อย่างมีประสิทธิภาพ ประสิทธิภาพ จึงให้จัดอัตรากำลังเพิ่มให้ตามความจำเป็นในจังหวัดที่มีพื้นที่พิเศษ 1 อย่าง จัดอัตรากำลังเพิ่มให้ 1 อัตรา จังหวัดที่มีพื้นที่พิเศษ 2 อย่าง จัดอัตรากำลังเพิ่มให้ 2 อัตรา และจังหวัดที่มีพื้นที่พิเศษ 3 อย่าง จัดอัตรากำลังเพิ่มให้ 3 อัตรา โดยจะใส่เครื่องหมาย (*) กำกับไว้ในแต่ละจังหวัด ถ้าสำนักงานฯ จังหวัดใดมี 1 (*) จะได้เพิ่ม 1 อัตรา สำนักงานฯ จังหวัดใดมี 2 (*) จะได้เพิ่ม 2 อัตรา ดังนี้

ที่	จังหวัด	พื้นที่ชายแดน	พื้นที่สูง	เขตพัฒนาพิเศษ	รวม (อัตรา)
1.	กาญจนบุรี	1	1		2
2.	จันทบุรี	1			1
3.	ชุมพร	1			1
4.	เชียงใหม่	1	1		2
5.	เชียงราย	1	1		2
6.	ตราด	1			1
7.	ตาก	1	1		2
8.	นครพนม	1			1
9.	นราธิวาส	1		1	2
10.	น่าน	1	1		2
11.	บุรีรัมย์	1			1
12.	ประจวบคีรีขันธ์	1	1		2
13.	ปัตตานี			1	1
14.	พะเยา		1		1
15.	พิษณุโลก	1	1		2
16.	เพชรบุรี	1	1		2
17.	เพชรบูรณ์		1		1
18.	แพร่		1		1
19.	มุกดาหาร	1			1
20.	แม่ฮ่องสอน	1	1		2

ที่	จังหวัด	พื้นที่ชายแดน	พื้นที่สูง	เขตพัฒนาพิเศษ	รวม (อัตรา)
21.	ยะลา	1		1	2
22.	ระนอง	1			1
23.	ราชบุรี	1	1		2
24.	ลำปาง		1		1
25.	ลำพูน		1		1
26.	เลย	1			1
27.	ศรีสะเกษ	1			1
28.	สงขลา	1		1	2
29.	สตูล	1			1
30.	สระแก้ว	1			1
31.	สุรินทร์	1			1
32.	สุโขทัย		1		1
33.	หนองคาย	1			1
34.	อำนาจเจริญ	1			1
35.	อุตรดิตถ์	1			1
36.	อุบลราชธานี	1			1

บัญชีรายชื่อการจัดขนาด

สำนักงานส่งเสริมการศึกษานอกระบบและการศึกษาตามอัธยาศัยจังหวัด/กรุงเทพมหานคร

ขนาดเล็ก

1 กระบี่	11 เพชรบุรี**	21 สตูล*
2 ชัยนาท	12 แพร่*	22 สมุทรสงคราม
3 ชุมพร*	13 ภูเก็ต	23 สมุทรสาคร
4 ตราด*	14 มุกดาหาร*	24 สระแก้ว*
5 ตาก**	15 แม่ฮ่องสอน**	25 สิงห์บุรี
6 นครนายก	16 ยโสธร	26 สุโขทัย*
7 ประจวบคีรีขันธ์**	17 ยะลา**	27 หนองบัวลำภู
8 ปราจีนบุรี	18 ระนอง*	28 อ่างทอง
9 พะเยา*	19 ระยอง	29 อุทัยธานี
10 พังงา	20 ลำพูน*	

/บัญชีรายชื่อ...

บัญชีรายชื่อการจัดขนาด

สำนักงานส่งเสริมการศึกษานอกระบบและการศึกษาตามอัธยาศัยจังหวัด/กรุงเทพมหานคร

ขนาดกลาง

1 กาญจนบุรี**	12 นราธิวาส**	23 ลพบุรี
2 กำแพงเพชร	13 น่าน**	24 ลำปาง*
3 จันทบุรี*	14 ปทุมธานี	25 เลย*
4 ฉะเชิงเทรา	15 ปัตตานี*	26 สมุทรปราการ
5 ชลบุรี	16 พระนครศรีอยุธยา	27 สระบุรี
6 ชัยภูมิ	17 พัทลุง	28 สุพรรณบุรี
7 ตรัง	18 พิจิตร	29 สุราษฎร์ธานี
8 นครปฐม	19 พิษณุโลก**	30 อ่างนาจเจริญ*
9 นครพนม*	20 เพชรบูรณ์*	31 อุตรดิตถ์*
10 นครสวรรค์	21 มหาสารคาม	
11 นนทบุรี	22 ราชบุรี**	

บัญชีรายชื่อการจัดขนาด

สำนักงานส่งเสริมการศึกษานอกระบบและการศึกษาตามอัธยาศัยจังหวัด/กรุงเทพมหานคร

ขนาดใหญ่

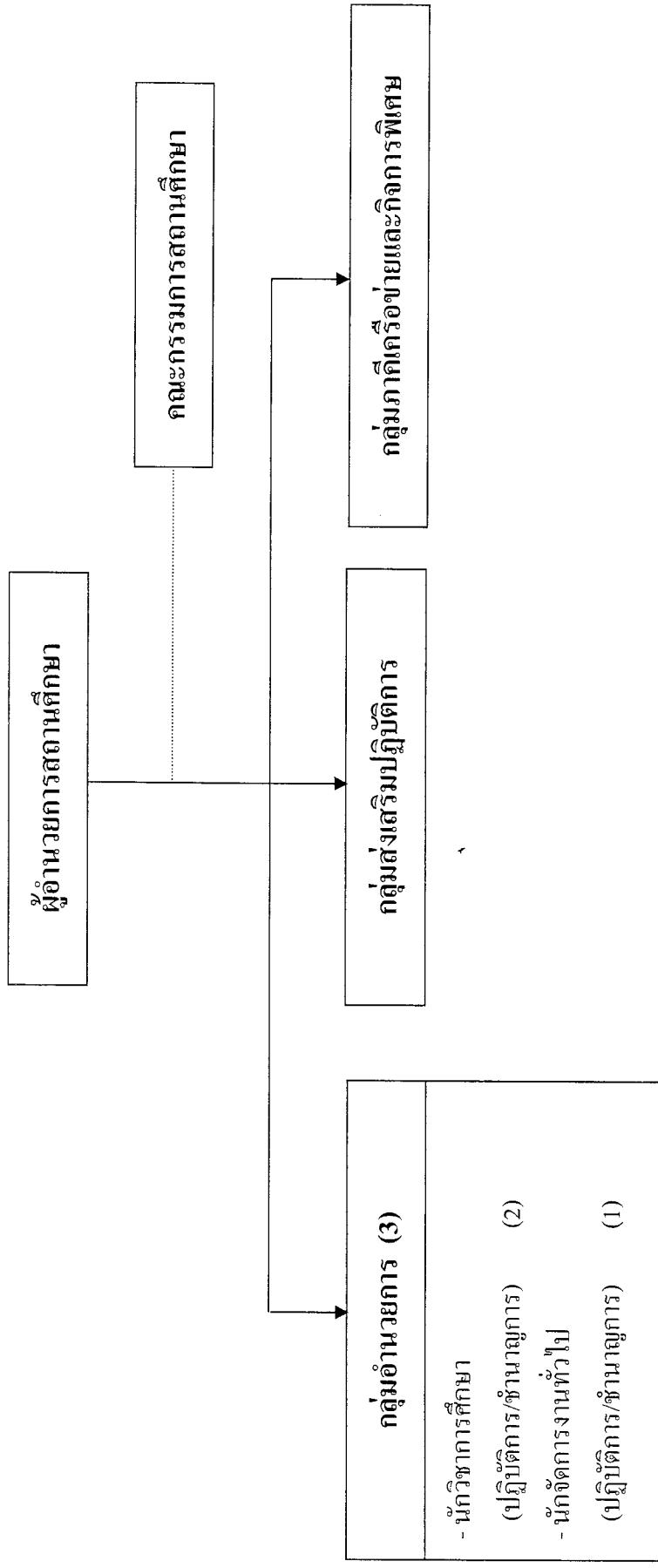
1 กรุงเทพมหานคร	7 นครศรีธรรมราช	12 สงขลา**
2 กาฬสินธุ์	8 บุรีรัมย์*	13 สุรินทร์*
3 ขอนแก่น	9 ร้อยเอ็ด	14 หนองคาย*
4 เชียงใหม่**	10 ศรีสะเกษ*	15 อุตรธานี
5 เชียงราย**	11 สกลนคร	16 อุบลราชธานี*
6 นครราชสีมา		

หมายเหตุ * หมายถึง จังหวัดที่มีองค์ประกอบของพื้นที่พิเศษ 1 องค์ประกอบ ให้กำหนดตำแหน่ง
นักวิชาการศึกษา ระดับปฏิบัติการ หรือชำนาญการ เพิ่มเติมในกลุ่มส่งเสริมภาคี
เครือข่ายและกิจการพิเศษอีก 1 ตำแหน่ง

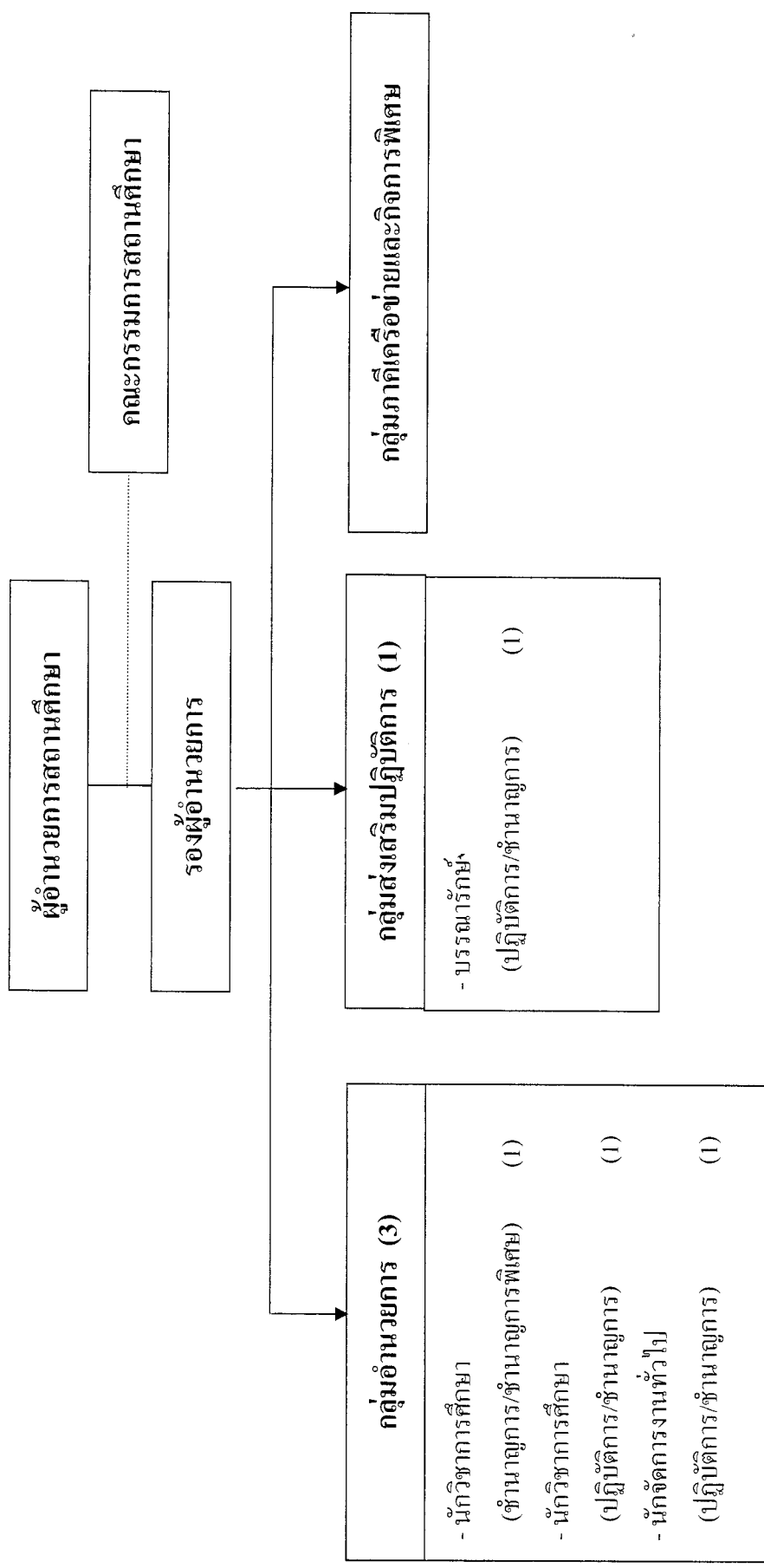
** หมายถึง จังหวัดที่มีองค์ประกอบของพื้นที่พิเศษ 2 องค์ประกอบ ให้กำหนดตำแหน่ง
นักวิชาการศึกษา ระดับปฏิบัติการ หรือชำนาญการ เพิ่มเติมในกลุ่มส่งเสริมภาคี
เครือข่ายและกิจการพิเศษอีก 2 ตำแหน่ง

/โดยสรุป...

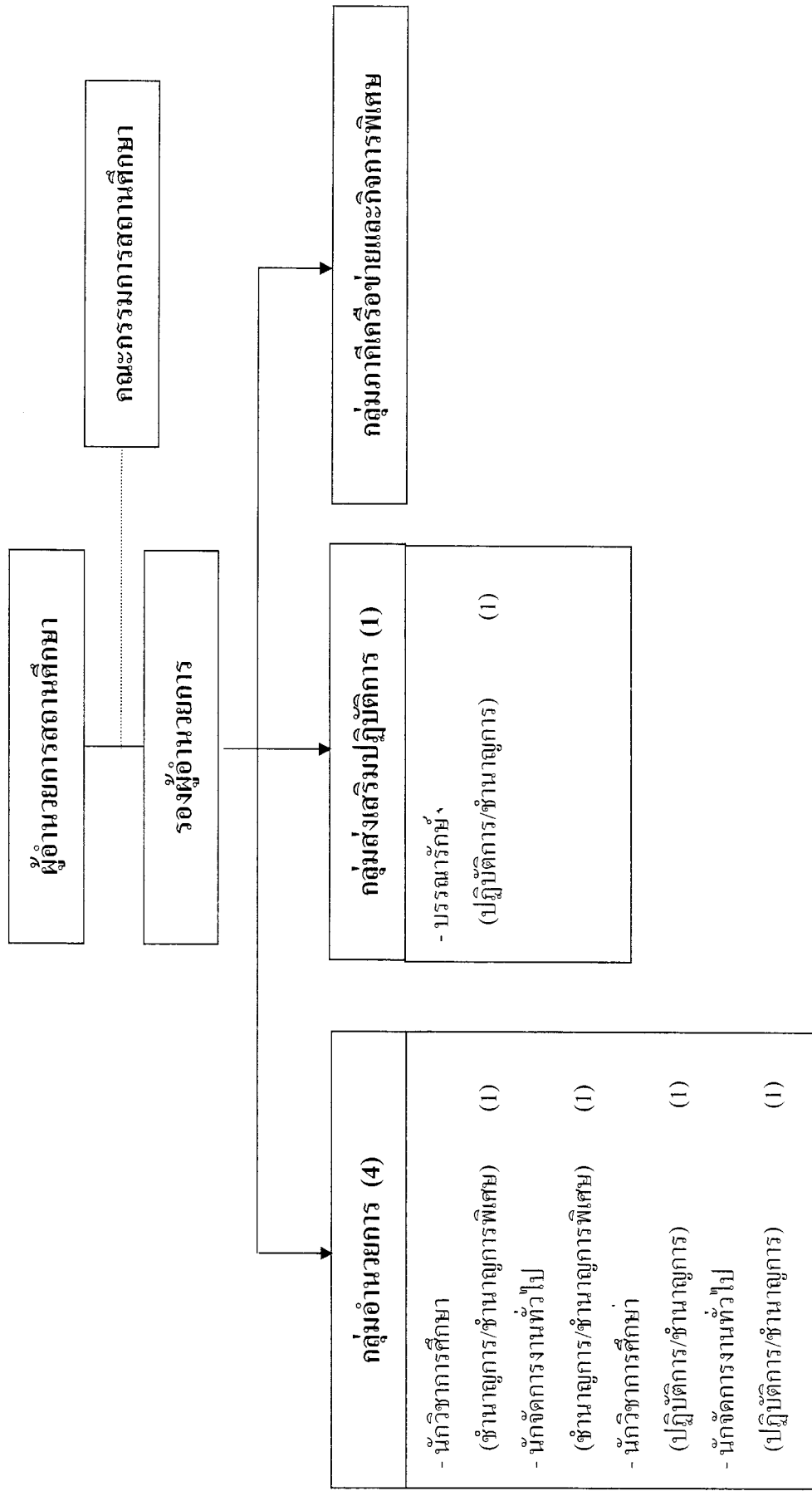
**โครงสร้างอัตรากำลังของศูนย์การศึกษาออกระบบและการศึกษาตามอัธยาศัยอำเภอ/เขต
(ขนาดเล็กมาก จำนวน 3 อัตราร)**



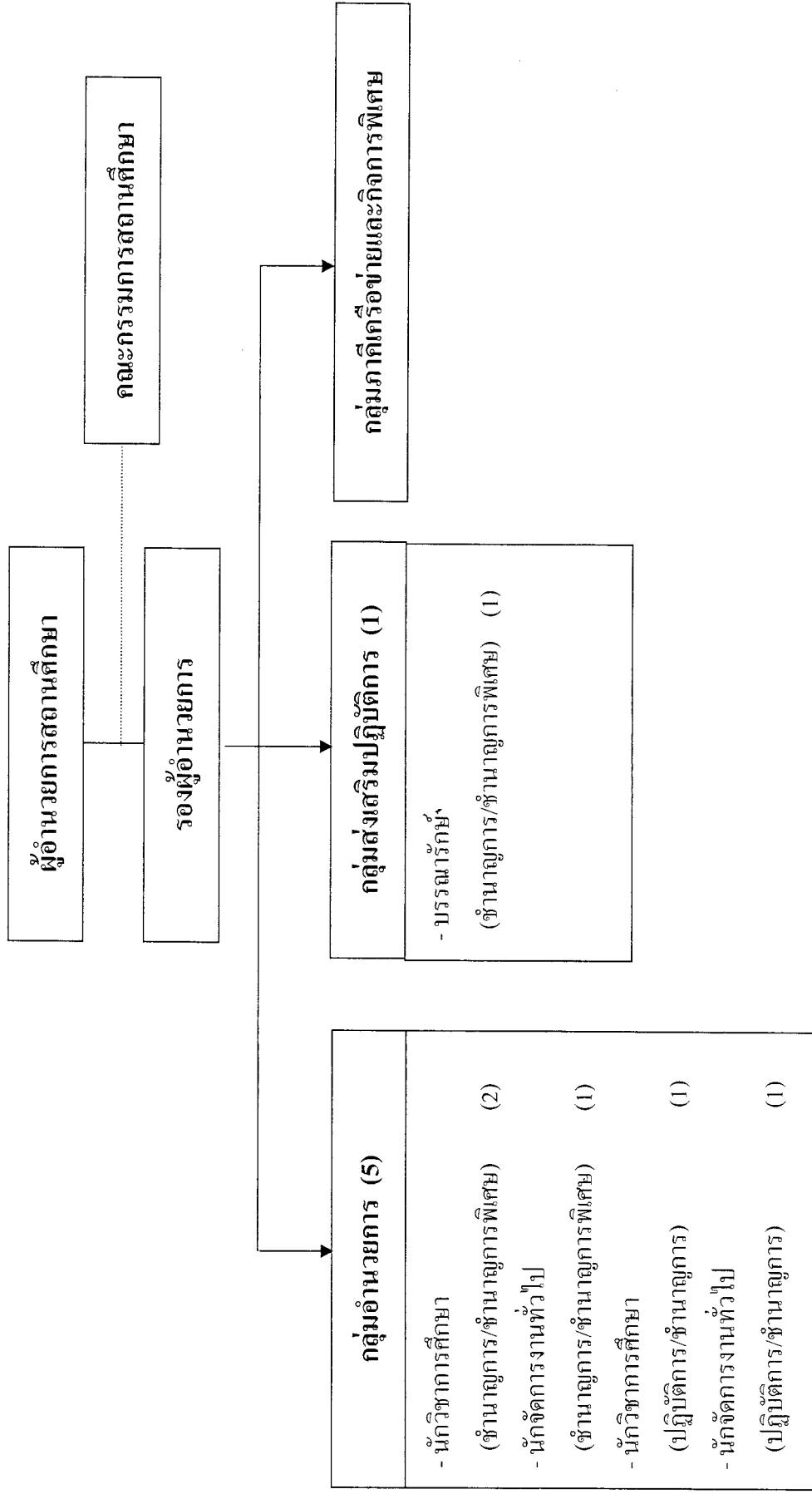
**โครงสร้างกรอบอัตรากำลังของศูนย์การศึกษากระบะและการศึกษาตามอัธยาศัยอำเภอ/เขต
(ขนาดเด็ก จำนวน 4 อัตรา)**



**โครงสร้างอัตรากำลังของศูนย์การศึกษาและกระศึกษาตามอัธยาศัยอำเภอ/เขต
(ขนาดกลาง จำนวน 5 อัตรา)**



**โครงสร้างกรอบอัตรากำลังของศูนย์การศึกษาและกระบวนกรศึกษาตามอัยาศัยอำเภอ/เขต
(ขนาดใหญ่ จำนวน 6 อัตร)**



โครงสร้างอัตรากำลังของศูนย์การศึกษาอบรมและการศึกษาดำเนินการตามอัธยาศัยอำเภอ/เขต (ขนาดใหญ่พิเศษ จำนวน 6 อัตราร)



บัญชีรายละเอียดการกำหนดตำแหน่งบุคลากรทางการศึกษาอื่นตามมาตรา 38 ค.(2)
 ในศูนย์การศึกษานอกระบบและการศึกษาตามอัธยาศัยอำเภอ/เขต (ขนาดเล็กมาก)

ตำแหน่ง เลขที่	ตำแหน่ง / ระดับตำแหน่ง	เงื่อนไขตำแหน่ง
	กลุ่มอำนวยการ	
.....	นักวิชาการศึกษา ระดับปฏิบัติการ หรือชำนาญการ	
.....	นักวิชาการศึกษา ระดับปฏิบัติการ หรือชำนาญการ	
.....	นักจัดการงานทั่วไป ระดับปฏิบัติการ หรือชำนาญการ	
	รวม 3 ตำแหน่ง	

หมายเหตุ ศูนย์การศึกษานอกระบบและการศึกษาตามอัธยาศัยอำเภอ ขนาดเล็กมาก มี 1 แห่ง
 คือ ศูนย์การศึกษานอกระบบและการศึกษาตามอัธยาศัยอำเภอเกาะกูด จังหวัดตราด
 ซึ่งเป็นพื้นที่ที่มีองค์ประกอบของพื้นที่พิเศษ 1-3 ข้อ ให้กำหนดตำแหน่งนักวิชาการศึกษา
 ระดับปฏิบัติการ หรือชำนาญการ เพิ่มเติมอีก 1 ตำแหน่ง

บัญชีรายละเอียดการกำหนดตำแหน่งบุคลากรทางการศึกษาอื่นตามมาตรา 38 ค.(2)
 ในศูนย์การศึกษานอกระบบและการศึกษาตามอัธยาศัยอำเภอ/เขต (ขนาดเล็ก)

ตำแหน่ง เลขที่	ตำแหน่ง / ระดับตำแหน่ง	เงื่อนไขตำแหน่ง
.....	กลุ่มอำนวยการ นักวิชาการศึกษา ระดับชำนาญการ หรือ ชำนาญการพิเศษ	
.....	นักวิชาการศึกษา ระดับปฏิบัติการ หรือชำนาญการ	
.....	นักจัดการงานทั่วไป ระดับปฏิบัติการ หรือ ชำนาญการ	
.....	กลุ่มส่งเสริมปฏิบัติการ บรรณารักษ์ ระดับปฏิบัติการ หรือชำนาญการ	
	รวม 4 ตำแหน่ง	

หมายเหตุ ศูนย์การศึกษานอกระบบและการศึกษาตามอัธยาศัยอำเภอ/เขต ขนาดเล็ก มี 60 แห่ง ดังนี้

ลำดับที่	สังกัด	อำเภอ/เขต	ขนาด
1.	กทม.	ทวีวัฒนา	เล็ก
2.	กาฬสินธุ์	ฆ้องชัย	เล็ก
3.	กาฬสินธุ์	สามชัย	เล็ก
4.	ขอนแก่น	เวียงเก่า	เล็ก
5.	ฉะเชิงเทรา	คลองเขื่อน	เล็ก
6.	ฉะเชิงเทรา	ท่าตะเกียบ	เล็ก
7.	ฉะเชิงเทรา	ราชสาส์น	เล็ก
8.	ชลบุรี	เกาะจันทร์	เล็ก
9.	ชลบุรี	เกาะสีชัง	เล็ก

ลำดับที่	สังกัด	อำเภอ/เขต	ขนาด
10.	ชัยนาท	เนินขาม	เล็ก
11.	ชัยภูมิ	ซับใหญ่	เล็ก
12.	ชัยภูมิ	เนินสง่า	เล็ก
13.	ชัยภูมิ	ภักดีชุมพล	เล็ก
14.	ชุมพร	ละแม	เล็ก
15.	เขียงราย	คอยหลวง	เล็ก
16.	เขียงราย	เวียงเขียงรุ่ง	เล็ก
17.	ตรัง	หาดสำราญ	เล็ก
18.	ตราด	เกาะช้าง	เล็ก
19.	ตาก	วังเจ้า	เล็ก
20.	นครพนม	วังยาง	เล็ก
21.	นครราชสีมา	ขามทะเลสอ	เล็ก
22.	นครราชสีมา	เทพารักษ์	เล็ก
23.	นครราชสีมา	โนนแดง	เล็ก
24.	นครราชสีมา	บัวลาย	เล็ก
25.	นครราชสีมา	บ้านเหลื่อม	เล็ก
26.	นครราชสีมา	เมืองยาง	เล็ก
27.	นครราชสีมา	สีดา	เล็ก
28.	นครศรีธรรมราช	ขนอม	เล็ก
29.	นครศรีธรรมราช	นาบอน	เล็ก
30.	นครสวรรค์	ชุมตาบง	เล็ก
31.	บุรีรัมย์	โนนดินแดง	เล็ก
32.	ปัตตานี	ไม้แก่น	เล็ก
33.	พะเยา	เขียงม่วง	เล็ก
34.	พะเยา	ภูกามยาว	เล็ก
35.	พิจิตร	วชิรบำรุง	เล็ก
36.	พิจิตร	สากเหล็ก	เล็ก

ลำดับที่	สังกัด	อำเภอ/เขต	ขนาด
37.	มหาสารคาม	ชื่นชม	เล็ก
38.	ร้อยเอ็ด	ทุ่งเขาหลวง	เล็ก
39.	ร้อยเอ็ด	โพนทราย	เล็ก
40.	ร้อยเอ็ด	เมยวดี	เล็ก
41.	ร้อยเอ็ด	เมืองสรวง	เล็ก
42.	ร้อยเอ็ด	หนองฮี	เล็ก
43.	ระนอง	กะเปอร์	เล็ก
44.	ระนอง	สุขสำราญ	เล็ก
45.	ราชบุรี	บ้านคา	เล็ก
46.	ลำพูน	เวียงหนองล่อง	เล็ก
47.	เลย	หนองหิน	เล็ก
48.	ศรีสะเกษ	บึงบูรพ์	เล็ก
49.	ศรีสะเกษ	เมืองจันทร์	เล็ก
50.	ศรีสะเกษ	ศีลาลาด	เล็ก
51.	สระแก้ว	วังสมบูรณ์	เล็ก
52.	สระบุรี	คอนฟูด	เล็ก
53.	สุราษฎร์ธานี	เกาะพะงัน	เล็ก
54.	สุราษฎร์ธานี	วิภาวดี	เล็ก
55.	สุรินทร์	โนนนารายณ์	เล็ก
56.	หนองคาย	โพธิ์ตาก	เล็ก
57.	หนองคาย	สังคม	เล็ก
58.	อุดรธานี	ประจักษ์ศิลปาคม	เล็ก
59.	อุบลราชธานี	คอนมดแดง	เล็ก
60.	อุบลราชธานี	เหล่าเสือโก้ก	เล็ก

บัญชีรายละเอียดการกำหนดตำแหน่งบุคลากรทางการศึกษาอื่นตามมาตรา 38 ค.(2)
 ในศูนย์การศึกษานอกระบบและการศึกษาตามอัธยาศัยอำเภอ/เขต (ขนาดกลาง)

ตำแหน่ง เลขที่	ตำแหน่ง / ระดับตำแหน่ง	เงื่อนไขตำแหน่ง
.....	กลุ่มอำนวยการ นักวิชาการศึกษา ระดับชำนาญการ หรือ ชำนาญการพิเศษ	
.....	นักจัดการงานทั่วไป ระดับชำนาญการ หรือ ชำนาญการพิเศษ	
.....	นักวิชาการศึกษา ระดับปฏิบัติการ หรือชำนาญการ	
.....	นักจัดการงานทั่วไป ระดับปฏิบัติการ หรือ ชำนาญการ	
.....	กลุ่มส่งเสริมปฏิบัติการ บรรณารักษ์ ระดับปฏิบัติการ หรือชำนาญการ	
	รวม 5 ตำแหน่ง	

หมายเหตุ ศูนย์การศึกษานอกระบบและการศึกษาตามอัธยาศัยอำเภอ/เขต ขนาดกลาง มี 250 แห่ง ดังนี้

ลำดับที่	สังกัด	อำเภอ/เขต	ขนาด
1.	กทม.	คลองสามวา	กลาง
2.	กทม.	คันนายาว	กลาง
3.	กทม.	ดอนเมือง	กลาง
4.	กทม.	ตลิ่งชัน	กลาง
5.	กทม.	ทุ่งครุ	กลาง
6.	กทม.	บางกอกใหญ่	กลาง
7.	กทม.	บางแค	กลาง

ลำดับที่	สังกัด	อำเภอ/เขต	ขนาด
8.	กทม.	บางซื่อ	กลาง
9.	กทม.	บางนา	กลาง
10.	กทม.	บางบอน	กลาง
11.	กทม.	บางรัก	กลาง
12.	กทม.	บึงกุ่ม	กลาง
13.	กทม.	พญาไท	กลาง
14.	กทม.	พระโขนง	กลาง
15.	กทม.	ยานนาวา	กลาง
16.	กทม.	ราษฎร์บูรณะ	กลาง
17.	กทม.	ลาดพร้าว	กลาง
18.	กทม.	วังทองหลาง	กลาง
19.	กทม.	สะพานสูง	กลาง
20.	กทม.	สัมพันธวงศ์	กลาง
21.	กทม.	สายไหม	กลาง
22.	กทม.	หลักสี่	กลาง
23.	กระบี่	เกาะลันตา	กลาง
24.	กระบี่	เขาพนม	กลาง
25.	กระบี่	ลำทับ	กลาง
26.	กาญจนบุรี	ด่านมะขามเตี้ย	กลาง
27.	กาญจนบุรี	ศรีสวัสดิ์	กลาง
28.	กาญจนบุรี	สังขละบุรี	กลาง
29.	กาญจนบุรี	หนองปรือ	กลาง
30.	กาญจนบุรี	ห้วยกระเจา	กลาง
31.	กาฬสินธุ์	เขาวง	กลาง
32.	กาฬสินธุ์	คำม่วง	กลาง
33.	กาฬสินธุ์	ดอนจาน	กลาง

ลำดับที่	สังกัด	อำเภอ/เขต	ขนาด
34.	กาฬสินธุ์	ท่าคันโท	กลาง
35.	กาฬสินธุ์	นาแก	กลาง
36.	กาฬสินธุ์	ร่องคำ	กลาง
37.	กำแพงเพชร	โกสัมพีนคร	กลาง
38.	กำแพงเพชร	ทรายทองวัฒนา	กลาง
39.	กำแพงเพชร	บึงสามัคคี	กลาง
40.	ขอนแก่น	โคกโพธิ์ไชย	กลาง
41.	ขอนแก่น	ชำสูง	กลาง
42.	ขอนแก่น	โนนศิลา	กลาง
43.	ขอนแก่น	เปือยน้อย	กลาง
44.	ขอนแก่น	ภูผาม่าน	กลาง
45.	ขอนแก่น	เวียงใหญ่	กลาง
46.	ขอนแก่น	หนองนาคำ	กลาง
47.	จันทบุรี	แก่งหางแมว	กลาง
48.	จันทบุรี	เขาคิชฌกูฏ	กลาง
49.	ฉะเชิงเทรา	แปลงยาว	กลาง
50.	ฉะเชิงเทรา	สนามชัยเขต	กลาง
51.	ชลบุรี	บ่อทอง	กลาง
52.	ชลบุรี	หนองใหญ่	กลาง
53.	ชัยนาท	หนองมะโมง	กลาง
54.	ชัยภูมิ	เทพสถิต	กลาง
55.	ชัยภูมิ	บ้านเขว้า	กลาง
56.	ชัยภูมิ	หนองบัวระเหว	กลาง
57.	ชุมพร	ทุ่งตะโก	กลาง
58.	ชุมพร	ปะทิว	กลาง
59.	ชุมพร	พะโต๊ะ	กลาง

ลำดับที่	สังกัด	อำเภอ/เขต	ขนาด
60.	เข็ยงราย	ขุนตาล	กลาง
61.	เข็ยงราย	ป่าแดด	กลาง
62.	เข็ยงราย	แม่ลาว	กลาง
63.	เข็ยงใหม่	คอยเต่า	กลาง
64.	เข็ยงใหม่	คอยหล่อ	กลาง
65.	เข็ยงใหม่	แม่วาง	กลาง
66.	เข็ยงใหม่	แม่อน	กลาง
67.	เข็ยงใหม่	เวียงแหง	กลาง
68.	เข็ยงใหม่	สะเมิง	กลาง
69.	ตราง	รัชฎา	กลาง
70.	ตราด	คลองใหญ่	กลาง
71.	ตราด	แหลมงอบ	กลาง
72.	ตาก	พบพระ	กลาง
73.	ตาก	แม่ระมาด	กลาง
74.	ตาก	สามเงา	กลาง
75.	ตาก	อุ้มผาง	กลาง
76.	นครปฐม	ดอนตูม	กลาง
77.	นครปฐม	พุทธมณฑล	กลาง
78.	นครพนม	นาทม	กลาง
79.	นครราชสีมา	แก้งสนามนาง	กลาง
80.	นครราชสีมา	ขามสะแกแสง	กลาง
81.	นครราชสีมา	จักราช	กลาง
82.	นครราชสีมา	เฉลิมพระเกียรติ	กลาง
83.	นครราชสีมา	พระทองคำ	กลาง
84.	นครราชสีมา	ลำทะเมนชัย	กลาง
85.	นครราชสีมา	วังน้ำเขียว	กลาง

ลำดับที่	สังกัด	อำเภอ/เขต	ขนาด
86.	นครศรีธรรมราช	ช้างกลาง	กลาง
87.	นครศรีธรรมราช	ถ้ำพรรณรา	กลาง
88.	นครศรีธรรมราช	นบพิตำ	กลาง
89.	นครศรีธรรมราช	บางขัน	กลาง
90.	นครศรีธรรมราช	พิปูน	กลาง
91.	นครศรีธรรมราช	ลานสกา	กลาง
92.	นครสวรรค์	แม่เปิน	กลาง
93.	นราธิวาส	จะแนะ	กลาง
94.	นราธิวาส	เจาะไอร้อง	กลาง
95.	นราธิวาส	ยี่งอ	กลาง
96.	นราธิวาส	แว้ง	กลาง
97.	นราธิวาส	ศรีสาคร	กลาง
98.	นราธิวาส	สุคีริน	กลาง
99.	นราธิวาส	สุไหงโก-ลก	กลาง
100.	น่าน	เฉลิมพระเกียรติ	กลาง
101.	น่าน	ทุ่งช้าง	กลาง
102.	น่าน	นาหมื่น	กลาง
103.	น่าน	บ่อเกลือ	กลาง
104.	น่าน	บ้านหลวง	กลาง
105.	น่าน	ภูเพียง	กลาง
106.	น่าน	แม่จริม	กลาง
107.	น่าน	สองแคว	กลาง
108.	น่าน	สันติสุข	กลาง
109.	บุรีรัมย์	แคนดง	กลาง
110.	บุรีรัมย์	เฉลิมพระเกียรติ	กลาง
111.	บุรีรัมย์	ชำนิ	กลาง

ลำดับที่	สังกัด	อำเภอ/เขต	ขนาด
112.	บุรีรัมย์	นาโพธิ์	กลาง
113.	บุรีรัมย์	โนนสุวรรณ	กลาง
114.	บุรีรัมย์	บ้านด่าน	กลาง
115.	บุรีรัมย์	บ้านใหม่ไชยพจน์	กลาง
116.	บุรีรัมย์	ปะคำ	กลาง
117.	บุรีรัมย์	พลับพลาย	กลาง
118.	ประจวบคีรีขันธ์	สามร้อยยอด	กลาง
119.	ปราจีนบุรี	นาดี	กลาง
120.	ปราจีนบุรี	บ้านสร้าง	กลาง
121.	ปราจีนบุรี	ศรีมโหสถ	กลาง
122.	ปัตตานี	กะพ้อ	กลาง
123.	ปัตตานี	ทุ่งยางแดง	กลาง
124.	ปัตตานี	แม่ลาน	กลาง
125.	พระนครศรีอยุธยา	บางซ้าย	กลาง
126.	พระนครศรีอยุธยา	บ้านแพรก	กลาง
127.	พระนครศรีอยุธยา	ภาชี	กลาง
128.	พะเยา	ภูซาง	กลาง
129.	พังงา	กะปง	กลาง
130.	พังงา	เกาะยาว	กลาง
131.	พังงา	คุระบุรี	กลาง
132.	พัทลุง	ตะโหมด	กลาง
133.	พัทลุง	บางแก้ว	กลาง
134.	พัทลุง	ศรีนครินทร์	กลาง
135.	พัทลุง	ศรีบรรพต	กลาง
136.	พิจิตร	คงเจริญ	กลาง
137.	พิจิตร	บึงนาราง	กลาง

ลำดับที่	สังกัด	อำเภอ/เขต	ขนาด
138.	พิจิตร	วังทรายพูน	กลาง
139.	พิจิตร	สามง่าม	กลาง
140.	พิษณุโลก	ชาติตระการ	กลาง
141.	พิษณุโลก	บางกระพุ่ม	กลาง
142.	เพชรบุรี	หนองหญ้าปล้อง	กลาง
143.	เพชรบูรณ์	เขาค้อ	กลาง
144.	เพชรบูรณ์	น้ำหนาว	กลาง
145.	ภูเก็ต	กะทู้	กลาง
146.	มหาสารคาม	กุฉีรัง	กลาง
147.	มหาสารคาม	แกดำ	กลาง
148.	มหาสารคาม	ยางสีสุราช	กลาง
149.	มุกดาหาร	ห้วยน้ำใหญ่	กลาง
150.	แม่ฮ่องสอน	ขุนยวม	กลาง
151.	แม่ฮ่องสอน	ปางมะผ้า	กลาง
152.	แม่ฮ่องสอน	ปาย	กลาง
153.	ยโสธร	ค้อวัง	กลาง
154.	ยโสธร	ทรายมูล	กลาง
155.	ยโสธร	ไทยเจริญ	กลาง
156.	ยโสธร	ป่าติ้ว	กลาง
157.	ยะลา	กรงปินัง	กลาง
158.	ยะลา	กาบัง	กลาง
159.	ยะลา	ธารโต	กลาง
160.	ร้อยเอ็ด	จังหาร	กลาง
161.	ร้อยเอ็ด	เซิงขวัญ	กลาง
162.	ระนอง	กระบุรี	กลาง
163.	ระนอง	ตะกั่ว	กลาง

ลำดับที่	สังกัด	อำเภอ/เขต	ขนาด
164.	ระยอง	เขาชะเมา	กลาง
165.	ระยอง	นิคมพัฒนา	กลาง
166.	ระยอง	วังจันทร์	กลาง
167.	ราชบุรี	วัดเพลง	กลาง
168.	ลพบุรี	โคกเจริญ	กลาง
169.	ลพบุรี	สระโบสถ์	กลาง
170.	ลำปาง	แม่พริก	กลาง
171.	ลำปาง	แม่เมาะ	กลาง
172.	ลำปาง	สบปราบ	กลาง
173.	ลำปาง	เสริมงาม	กลาง
174.	ลำพูน	ทุ่งหัวช้าง	กลาง
175.	ลำพูน	บ้านธิ	กลาง
176.	ลำพูน	บ้านโฮ้ง	กลาง
177.	ลำพูน	แม่ทา	กลาง
178.	ลำพูน	ลี้	กลาง
179.	เลย	นาคิ้ว	กลาง
180.	เลย	นาแห้ว	กลาง
181.	เลย	ภูหลวง	กลาง
182.	ศรีสะเกษ	โนนคูณ	กลาง
183.	ศรีสะเกษ	เบญจลักษณ์	กลาง
184.	ศรีสะเกษ	พยุห์	กลาง
185.	ศรีสะเกษ	โพธิ์ศรีสุวรรณ	กลาง
186.	ศรีสะเกษ	ไพรบึง	กลาง
187.	ศรีสะเกษ	วังหิน	กลาง
188.	สกลนคร	กุศบาก	กลาง
189.	สกลนคร	คำตากล้า	กลาง

ลำดับที่	สังกัด	อำเภอ/เขต	ขนาด
190.	ศกถนกร	เต่างอย	กลาง
191.	ศกถนกร	นิคมหน้าอุน	กลาง
192.	ศกถนกร	ภูพาน	กลาง
193.	สงขลา	กระแสดินธุ์	กลาง
194.	สงขลา	คลองหอยโข่ง	กลาง
195.	สงขลา	นาหม่อม	กลาง
196.	สงขลา	บางกล่ำ	กลาง
197.	สตูล	ควนกาหลง	กลาง
198.	สตูล	ควนโดน	กลาง
199.	สตูล	ท่าแพ	กลาง
200.	สตูล	ทุ่งหว้า	กลาง
201.	สตูล	มะนัง	กลาง
202.	สระแก้ว	คลองหาด	กลาง
203.	สระแก้ว	โคกสูง	กลาง
204.	สระบุรี	เฉลิมพระเกียรติ	กลาง
205.	สระบุรี	วังม่วง	กลาง
206.	สระบุรี	หนองโดน	กลาง
207.	สิงห์บุรี	ท่าช้าง	กลาง
208.	สุโขทัย	ทุ่งเสลี่ยม	กลาง
209.	สุโขทัย	บ้านด่านลานหอย	กลาง
210.	สุโขทัย	ศรีนคร	กลาง
211.	สุราษฎร์ธานี	เกาะสมุย	กลาง
212.	สุราษฎร์ธานี	เคียนซา	กลาง
213.	สุราษฎร์ธานี	ชัยบุรี	กลาง
214.	สุราษฎร์ธานี	ไชยา	กลาง
215.	สุราษฎร์ธานี	ดอนสัก	กลาง
216.	สุราษฎร์ธานี	ท่าฉาง	กลาง
217.	สุราษฎร์ธานี	ท่าชนะ	กลาง
218.	สุราษฎร์ธานี	บ้านตาขุน	กลาง
219.	สุราษฎร์ธานี	บ้านนาเดิม	กลาง
220.	หนองคาย	บึงคล้า	กลาง
221.	หนองคาย	เฝ้าไร่	กลาง
222.	หนองคาย	พรเจริญ	กลาง
223.	หนองคาย	รัตนวาปี	กลาง
224.	หนองคาย	ศรีเชียงใหม่	กลาง

ลำดับที่	สังกัด	อำเภอ/เขต	ขนาด
225	หนองคาย	ศรีวิไล	กลาง
226	หนองคาย	สระใคร	กลาง
227	หนองบัวลำภู	นาวัง	กลาง
228	อ่างทอง	ไชโย	กลาง
229	อ่างทอง	สามโก้	กลาง
230	อำนาจเจริญ	ชานุมาน	กลาง
231	อำนาจเจริญ	พนา	กลาง
232	อำนาจเจริญ	เสนางคนิคม	กลาง
233	อุครธานี	กู่แก้ว	กลาง
234	อุครธานี	ทุ่งฝน	กลาง
235	อุครธานี	นาขุง	กลาง
236	อุครธานี	พิบูลย์รักษ์	กลาง
237	อุครธานี	หนองแสง	กลาง
238	อุครดิตถ์	ทองแสนขัน	กลาง
239	อุครดิตถ์	บ้านโคก	กลาง
240	อุครดิตถ์	ปากท่า	กลาง
241	อุทัยธานี	ห้วยคต	กลาง
242	อุบลราชธานี	กุดข้าวปุ้น	กลาง
243	อุบลราชธานี	โขงเจียม	กลาง
244	อุบลราชธานี	ตาลชุม	กลาง
245	อุบลราชธานี	ทุ่งศรีอุดม	กลาง
246	อุบลราชธานี	นาตาล	กลาง
247	อุบลราชธานี	นาเยี่ย	กลาง
248	อุบลราชธานี	น้ำขุ่น	กลาง
249	อุบลราชธานี	สว่างวีระวงศ์	กลาง
250	อุบลราชธานี	สิรินธร	กลาง

บัญชีรายละเอียดการกำหนดตำแหน่งบุคลากรทางการศึกษาอื่นตามมาตรา 38 ค.(2)
 ในศูนย์การศึกษานอกระบบและการศึกษาตามอัธยาศัยอำเภอ/เขต (ขนาดใหญ่)

ตำแหน่ง เลขที่	ตำแหน่ง / ระดับตำแหน่ง	เงื่อนไขตำแหน่ง
.....	กลุ่มอำนวยการ นักวิชาการศึกษา ระดับชำนาญการ หรือ ชำนาญการพิเศษ	
.....	นักวิชาการศึกษา ระดับชำนาญการ หรือ ชำนาญการพิเศษ	
.....	นักจัดการงานทั่วไป ระดับชำนาญการ หรือ ชำนาญการพิเศษ	
.....	นักวิชาการศึกษา ระดับปฏิบัติการ หรือชำนาญการ	
.....	นักจัดการงานทั่วไป ระดับปฏิบัติการ หรือชำนาญการ	
.....	กลุ่มส่งเสริมปฏิบัติการ บรรณารักษ์ ระดับชำนาญการ หรือชำนาญการพิเศษ	
	รวม 6 ตำแหน่ง	

หมายเหตุ ศูนย์การศึกษานอกระบบและการศึกษาตามอัธยาศัยอำเภอ/เขต ขนาดใหญ่ มี 317 แห่ง ดังนี้

ลำดับที่	สังกัด	อำเภอ/เขต	ขนาด
1.	กทม.	คลองเตย	ใหญ่
2.	กทม.	คลองสาน	ใหญ่
3.	กทม.	จตุจักร	ใหญ่
4.	กทม.	จอมทอง	ใหญ่
5.	กทม.	ดินแดง	ใหญ่
6.	กทม.	คูสิต	ใหญ่
7.	กทม.	ธนบุรี	ใหญ่
8.	กทม.	บางกอกน้อย	ใหญ่

ลำดับที่	สังกัด	อำเภอ/เขต	ขนาด
9.	กทม.	บางกะปิ	ใหญ่
10.	กทม.	บางขุนเทียน	ใหญ่
11.	กทม.	บางเขน	ใหญ่
12.	กทม.	บางคอแหลม	ใหญ่
13.	กทม.	บางพลัด	ใหญ่
14.	กทม.	ปทุมวัน	ใหญ่
15.	กทม.	ประเวศ	ใหญ่
16.	กทม.	ป้อมปราบศัตรูพ่าย	ใหญ่
17.	กทม.	พระนคร	ใหญ่
18.	กทม.	ภาษีเจริญ	ใหญ่
19.	กทม.	มีนบุรี	ใหญ่
20.	กทม.	ราชเทวี	ใหญ่
21.	กทม.	วัฒนา	ใหญ่
22.	กทม.	สวนหลวง	ใหญ่
23.	กทม.	สาทร	ใหญ่
24.	กทม.	หนองแขม	ใหญ่
25.	กทม.	หนองจอก	ใหญ่
26.	กทม.	ห้วยขวาง	ใหญ่
27.	กระบี่	คลองท่อม	ใหญ่
28.	กระบี่	ปลายพระยา	ใหญ่
29.	กระบี่	เหนือคลอง	ใหญ่
30.	กาญจนบุรี	ทองผาภูมิ	ใหญ่
31.	กาญจนบุรี	ไทรโยค	ใหญ่
32.	กาญจนบุรี	บ่อพลอย	ใหญ่
33.	กาญจนบุรี	พนมทวน	ใหญ่
34.	กาญจนบุรี	เลาขวัญ	ใหญ่
35.	กาฬสินธุ์	กมลาไสย	ใหญ่

ลำดับที่	สังกัด	อำเภอ/เขต	ขนาด
36.	กาฬสินธุ์	นามน	ใหญ่
37.	กาฬสินธุ์	สมเด็จ	ใหญ่
38.	กาฬสินธุ์	สหัสขันธ์	ใหญ่
39.	กาฬสินธุ์	ห้วยผึ้ง	ใหญ่
40.	กาฬสินธุ์	ห้วยเม็ก	ใหญ่
41.	กำแพงเพชร	คลองลาน	ใหญ่
42.	กำแพงเพชร	ไทรงาม	ใหญ่
43.	กำแพงเพชร	ปางศิลาทอง	ใหญ่
44.	กำแพงเพชร	พรานกระต่าย	ใหญ่
45.	กำแพงเพชร	ลานกระบือ	ใหญ่
46.	ขอนแก่น	เขาสวนกวาง	ใหญ่
47.	ขอนแก่น	ชนบท	ใหญ่
48.	ขอนแก่น	บ้านฝาง	ใหญ่
49.	ขอนแก่น	บ้านแฮด	ใหญ่
50.	ขอนแก่น	พระยืน	ใหญ่
51.	ขอนแก่น	เวียงน้อย	ใหญ่
52.	ขอนแก่น	อุบลรัตน์	ใหญ่
53.	จันทบุรี	นายายอาม	ใหญ่
54.	จันทบุรี	โป่งน้ำร้อน	ใหญ่
55.	จันทบุรี	มะขาม	ใหญ่
56.	จันทบุรี	สอยดาว	ใหญ่
57.	จันทบุรี	แหลมสิงห์	ใหญ่
58.	ฉะเชิงเทรา	บางค้อ	ใหญ่
59.	ฉะเชิงเทรา	บางน้ำเปรี้ยว	ใหญ่
60.	ฉะเชิงเทรา	พนมสารคาม	ใหญ่
61.	ชลบุรี	บ้านบึง	ใหญ่
62.	ชลบุรี	พานทอง	ใหญ่

ลำดับที่	สังกัด	อำเภอ/เขต	ขนาด
63.	ชลบุรี	สัตหีบ	ใหญ่
64.	ชัยนาท	มโนรมย์	ใหญ่
65.	ชัยนาท	เมืองชัยนาท	ใหญ่
66.	ชัยนาท	วัดสิงห์	ใหญ่
67.	ชัยนาท	สรรคบุรี	ใหญ่
68.	ชัยนาท	สรรพยา	ใหญ่
69.	ชัยนาท	หันคา	ใหญ่
70.	ชัยภูมิ	คอนสวรรค์	ใหญ่
71.	ชัยภูมิ	คอนสาร	ใหญ่
72.	ชัยภูมิ	บ้านแท่น	ใหญ่
73.	ชัยภูมิ	บำเหน็จณรงค์	ใหญ่
74.	ชัยภูมิ	หนองบัวแดง	ใหญ่
75.	ชุมพร	ท่าแซะ	ใหญ่
76.	เชียงราย	เชียงของ	ใหญ่
77.	เชียงราย	เชียงแสน	ใหญ่
78.	เชียงราย	พญาเม็งราย	ใหญ่
79.	เชียงราย	แม่จัน	ใหญ่
80.	เชียงราย	แม่ฟ้าหลวง	ใหญ่
81.	เชียงราย	เวียงแก่น	ใหญ่
82.	เชียงราย	เวียงชัย	ใหญ่
83.	เชียงราย	เวียงป่าเป้า	ใหญ่
84.	เชียงใหม่	จอมทอง	ใหญ่
85.	เชียงใหม่	เชียงดาว	ใหญ่
86.	เชียงใหม่	ไชยปราการ	ใหญ่
87.	เชียงใหม่	ฝาง	ใหญ่
88.	เชียงใหม่	พร้าว	ใหญ่
89.	เชียงใหม่	แม่อาว	ใหญ่

ลำดับที่	สังกัด	อำเภอ/เขต	ขนาด
90.	เชียงใหม่	อมก๋อย	ใหญ่
91.	เชียงใหม่	ฮอด	ใหญ่
92.	ตรัง	นาโยง	ใหญ่
93.	ตรัง	ย่านตาขาว	ใหญ่
94.	ตรัง	วังวิเศษ	ใหญ่
95.	ตรัง	สิเกา	ใหญ่
96.	ตราด	เขาสมิง	ใหญ่
97.	ตราด	บ่อไร่	ใหญ่
98.	ตาก	ท่าสองยาง	ใหญ่
99.	ตาก	บ้านตาก	ใหญ่
100.	นครนายก	ปากพลี	ใหญ่
101.	นครพนม	นาหว้า	ใหญ่
102.	นครพนม	บ้านแพง	ใหญ่
103.	นครพนม	ปลาปาก	ใหญ่
104.	นครพนม	โพนสวรรค์	ใหญ่
105.	นครพนม	เรณูนคร	ใหญ่
106.	นครราชสีมา	คง	ใหญ่
107.	นครราชสีมา	ครบุรี	ใหญ่
108.	นครราชสีมา	ชุมพวง	ใหญ่
109.	นครราชสีมา	โนนไทย	ใหญ่
110.	นครราชสีมา	บัวใหญ่	ใหญ่
111.	นครราชสีมา	สูงเนิน	ใหญ่
112.	นครราชสีมา	เสิงสาง	ใหญ่
113.	นครราชสีมา	หนองบุญมาก	ใหญ่
114.	นครราชสีมา	ห้วยแถลง	ใหญ่
115.	นครศรีธรรมราช	จุฬาภรณ์	ใหญ่

ลำดับที่	สังกัด	อำเภอ/เขต	ขนาด
116.	นครศรีธรรมราช	เฉลิมพระเกียรติ	ใหญ่
117.	นครศรีธรรมราช	ชะอวด	ใหญ่
118.	นครศรีธรรมราช	เชียรใหญ่	ใหญ่
119.	นครศรีธรรมราช	ทุ่งใหญ่	ใหญ่
120.	นครศรีธรรมราช	พรหมคีรี	ใหญ่
121.	นครศรีธรรมราช	พระพรหม	ใหญ่
122.	นครสวรรค์	เก้าเลี้ยว	ใหญ่
123.	นครสวรรค์	โกรกพระ	ใหญ่
124.	นครสวรรค์	ตากฟ้า	ใหญ่
125.	นครสวรรค์	แม่वंก	ใหญ่
126.	นนทบุรี	ไทรน้อย	ใหญ่
127.	นนทบุรี	บางบัวทอง	ใหญ่
128.	นราธิวาส	ตากใบ	ใหญ่
129.	นราธิวาส	บาเจาะ	ใหญ่
130.	นราธิวาส	สุไหงปาดี	ใหญ่
131.	น่าน	เข็ยกลาง	ใหญ่
132.	น่าน	นาน้อย	ใหญ่
133.	น่าน	เมืองน่าน	ใหญ่
134.	บุรีรัมย์	คูเมือง	ใหญ่
135.	บุรีรัมย์	พุทไธสง	ใหญ่
136.	บุรีรัมย์	หนองหงส์	ใหญ่
137.	บุรีรัมย์	ห้วยราช	ใหญ่
138.	ปทุมธานี	ลาดหลุมแก้ว	ใหญ่
139.	ปทุมธานี	สามโคก	ใหญ่
140.	ปทุมธานี	หนองเสือ	ใหญ่
141.	ประจวบคีรีขันธ์	กุยบุรี	ใหญ่

ลำดับที่	สังกัด	อำเภอ/เขต	ขนาด
142.	ประจวบคีรีขันธ์	ทับสะแก	ใหญ่
143.	ประจวบคีรีขันธ์	บางสะพานน้อย	ใหญ่
144.	ปราจีนบุรี	ศรีมหาโพธิ์	ใหญ่
145.	ปัตตานี	ปะนาเระ	ใหญ่
146.	พระนครศรีอยุธยา	ท่าเรือ	ใหญ่
147.	พระนครศรีอยุธยา	นครหลวง	ใหญ่
148.	พระนครศรีอยุธยา	บางไทร	ใหญ่
149.	พระนครศรีอยุธยา	บางบาล	ใหญ่
150.	พระนครศรีอยุธยา	บางปะหัน	ใหญ่
151.	พระนครศรีอยุธยา	ผักไห่	ใหญ่
152.	พระนครศรีอยุธยา	มหาราช	ใหญ่
153.	พระนครศรีอยุธยา	ลาดบัวหลวง	ใหญ่
154.	พระนครศรีอยุธยา	วังน้อย	ใหญ่
155.	พระนครศรีอยุธยา	อุทัย	ใหญ่
156.	พะเยา	จุน	ใหญ่
157.	พะเยา	ปง	ใหญ่
158.	พะเยา	แม่ใจ	ใหญ่
159.	พังงา	ตะกั่วทุ่ง	ใหญ่
160.	พังงา	ตะกั่วป่า	ใหญ่
161.	พังงา	ทับปุด	ใหญ่
162.	พังงา	ท้ายเหมือง	ใหญ่
163.	พังงา	เมืองพังงา	ใหญ่
164.	พัทลุง	กงหรา	ใหญ่
165.	พัทลุง	เขาชัยสน	ใหญ่
166.	พัทลุง	ควนขนุน	ใหญ่
167.	พัทลุง	ปากพะยูน	ใหญ่

ลำดับที่	สังกัด	อำเภอ/เขต	ขนาด
168.	พัทลุง	ป่าบอน	ใหญ่
169.	พัทลุง	ป่าพะยอม	ใหญ่
170.	พิจิตร	ทับคล้อ	ใหญ่
171.	พิจิตร	บางมูลนาก	ใหญ่
172.	พิจิตร	โพธิ์ประทับช้าง	ใหญ่
173.	พิษณุโลก	เนินมะปราง	ใหญ่
174.	พิษณุโลก	บางระกำ	ใหญ่
175.	พิษณุโลก	เมืองพิษณุโลก	ใหญ่
176.	พิษณุโลก	วังทอง	ใหญ่
177.	พิษณุโลก	วัดโบสถ์	ใหญ่
178.	เพชรบุรี	แก่งกระจาน	ใหญ่
179.	เพชรบุรี	เขาย้อย	ใหญ่
180.	เพชรบูรณ์	วังโป่ง	ใหญ่
181.	เพชรบูรณ์	ศรีเทพ	ใหญ่
182.	แพร่	เด่นชัย	ใหญ่
183.	แพร่	วังชิ้น	ใหญ่
184.	แพร่	สอง	ใหญ่
185.	แพร่	หนองม่วงไข่	ใหญ่
186.	ภูเก็ต	ถลาง	ใหญ่
187.	มหาสารคาม	เขียงยืน	ใหญ่
188.	มหาสารคาม	นาเชือก	ใหญ่
189.	มหาสารคาม	นาคูน	ใหญ่
190.	มุกดาหาร	คำชะอี	ใหญ่
191.	มุกดาหาร	ดงหลวง	ใหญ่
192.	มุกดาหาร	คอนตาล	ใหญ่
193.	มุกดาหาร	นิคมคำสร้อย	ใหญ่

ลำดับที่	สังกัด	อำเภอ/เขต	ขนาด
194.	มุกดาหาร	หนองสูง	ใหญ่
195.	แม่ฮ่องสอน	เมืองแม่ฮ่องสอน	ใหญ่
196.	แม่ฮ่องสอน	แม่ถาน้อย	ใหญ่
197.	แม่ฮ่องสอน	แม่สะเรียง	ใหญ่
198.	แม่ฮ่องสอน	สบเมย	ใหญ่
199.	ยโสธร	มหาชนะชัย	ใหญ่
200.	ยโสธร	เลิงนกทา	ใหญ่
201.	ยะลา	บันนังสตา	ใหญ่
202.	ยะลา	เบตง	ใหญ่
203.	ยะลา	ยะหา	ใหญ่
204.	ร้อยเอ็ด	ปทุมรัตต์	ใหญ่
205.	ร้อยเอ็ด	โพธิ์ชัย	ใหญ่
206.	ร้อยเอ็ด	ศรีสมเด็จ	ใหญ่
207.	ร้อยเอ็ด	หนองพอก	ใหญ่
208.	ร้อยเอ็ด	อาจสามารถ	ใหญ่
209.	ระนอง	เมืองระนอง	ใหญ่
210.	ระยอง	บ้านค่าย	ใหญ่
211.	ระยอง	บ้านฉาง	ใหญ่
212.	ระยอง	ปลวกแดง	ใหญ่
213.	ราชบุรี	จอมบึง	ใหญ่
214.	ราชบุรี	บางแพ	ใหญ่
215.	ราชบุรี	สวนผึ้ง	ใหญ่
216.	ลพบุรี	ท่าหลวง	ใหญ่
217.	ลพบุรี	ลำสนธิ	ใหญ่
218.	ลพบุรี	หนองม่วง	ใหญ่
219.	ลำปาง	แจ้ห่ม	ใหญ่

ลำดับที่	สังกัด	อำเภอ/เขต	ขนาด
220.	ลำปาง	เถิน	ใหญ่
221.	ลำปาง	เมืองปาน	ใหญ่
222.	ลำปาง	แม่ทะ	ใหญ่
223.	ลำปาง	วังเหนือ	ใหญ่
224.	ลำปาง	ห้างฉัตร	ใหญ่
225.	เลย	เชียงคาน	ใหญ่
226.	เลย	ด่านซ้าย	ใหญ่
227.	เลย	ท่าลี่	ใหญ่
228.	เลย	ปากชม	ใหญ่
229.	เลย	ผาขาว	ใหญ่
230.	เลย	ภูกระดึง	ใหญ่
231.	เลย	ภูเรือ	ใหญ่
232.	เลย	เอราวัณ	ใหญ่
233.	ศรีสะเกษ	น้ำเกลี้ยง	ใหญ่
234.	ศรีสะเกษ	ปรางค์กู่	ใหญ่
235.	ศรีสะเกษ	ภูสิงห์	ใหญ่
236.	ศรีสะเกษ	ยางชุมน้อย	ใหญ่
237.	ศรีสะเกษ	ศรีรัตนะ	ใหญ่
238.	ศรีสะเกษ	ห้วยทับทัน	ใหญ่
239.	สกลนคร	กุสุมาลย์	ใหญ่
240.	สกลนคร	โคกศรีสุพรรณ	ใหญ่
241.	สกลนคร	เจริญศิลป์	ใหญ่
242.	สกลนคร	พังโคน	ใหญ่
243.	สกลนคร	โพนนาแก้ว	ใหญ่
244.	สกลนคร	วาริชภูมิ	ใหญ่
245.	สกลนคร	ส่องดาว	ใหญ่

ลำดับที่	สังกัด	อำเภอ/เขต	ขนาด
246.	สกลนคร	อากาศอำนวย	ใหญ่
247.	สงขลา	ควนเนียง	ใหญ่
248.	สงขลา	เทพา	ใหญ่
249.	สงขลา	รัตภูมิ	ใหญ่
250.	สตูล	ละงู	ใหญ่
251.	สมุทรปราการ	บางพลี	ใหญ่
252.	สมุทรปราการ	บางเสาธง	ใหญ่
253.	สมุทรปราการ	พระสมุทรเจดีย์	ใหญ่
254.	สมุทรสาคร	บ้านแพ้ว	ใหญ่
255.	สระแก้ว	เขาฉกรรจ์	ใหญ่
256.	สระแก้ว	ตาพระยา	ใหญ่
257.	สระแก้ว	เมืองสระแก้ว	ใหญ่
258.	สระแก้ว	วังน้ำเย็น	ใหญ่
259.	สระบุรี	บ้านหมอ	ใหญ่
260.	สระบุรี	มวกเหล็ก	ใหญ่
261.	สระบุรี	วิหารแดง	ใหญ่
262.	สระบุรี	เสาไห้	ใหญ่
263.	สระบุรี	หนองแซง	ใหญ่
264.	สิงห์บุรี	ค่ายบางระจัน	ใหญ่
265.	สิงห์บุรี	บางระจัน	ใหญ่
266.	สิงห์บุรี	พรหมบุรี	ใหญ่
267.	สิงห์บุรี	เมืองสิงห์บุรี	ใหญ่
268.	สุโขทัย	กงไกรลาศ	ใหญ่
269.	สุโขทัย	คีรีมาศ	ใหญ่
270.	สุโขทัย	ศรีสัชนาลัย	ใหญ่
271.	สุพรรณบุรี	ดอนเจดีย์	ใหญ่
272.	สุพรรณบุรี	ด่านช้าง	ใหญ่

ลำดับที่	สังกัด	อำเภอ/เขต	ขนาด
273.	สุพรรณบุรี	สามชุก	ใหญ่
274.	สุพรรณบุรี	หนองหญ้าไซ	ใหญ่
275.	สุราษฎร์ธานี	คีรีรัฐนิคม	ใหญ่
276.	สุราษฎร์ธานี	บ้านนาสาร	ใหญ่
277.	สุราษฎร์ธานี	พนม	ใหญ่
278.	สุราษฎร์ธานี	พระแสง	ใหญ่
279.	สุราษฎร์ธานี	เวียงสระ	ใหญ่
280.	สุรินทร์	กาบเชิง	ใหญ่
281.	สุรินทร์	เขวาสินรินทร์	ใหญ่
282.	สุรินทร์	บัวเชด	ใหญ่
283.	สุรินทร์	พนมดงรัก	ใหญ่
284.	สุรินทร์	ลำดวน	ใหญ่
285.	สุรินทร์	ศรีณรงค์	ใหญ่
286.	สุรินทร์	สนม	ใหญ่
287.	หนองคาย	โซ่พิสัย	ใหญ่
288.	หนองคาย	บึงโขงหลง	ใหญ่
289.	หนองคาย	ปากคาด	ใหญ่
290.	หนองบัวลำภู	สุวรรณคูหา	ใหญ่
291.	อ่างทอง	ป่าโมก	ใหญ่
292.	อ่างทอง	แสวงหา	ใหญ่
293.	อำนาจเจริญ	ปทุมราชวงศา	ใหญ่
294.	อำนาจเจริญ	สีอำนาจ	ใหญ่
295.	อำนาจเจริญ	หัวตะพาน	ใหญ่
296.	อุดรธานี	กุดจับ	ใหญ่
297.	อุดรธานี	ไชยวาน	ใหญ่
298.	อุดรธานี	น้ำโสม	ใหญ่

ลำดับที่	สังกัด	อำเภอ/เขต	ขนาด
299.	อุดรธานี	โนนสะอาด	ใหญ่
300.	อุดรธานี	เพ็ญ	ใหญ่
301.	อุดรธานี	วังสามหมอ	ใหญ่
302.	อุดรธานี	ศรีธาตุ	ใหญ่
303.	อุดรธานี	สร้างคอม	ใหญ่
304.	อุดรธานี	หนองวัวซอ	ใหญ่
305.	อุดรดิศถ์	ตรอน	ใหญ่
306.	อุดรดิศถ์	ท่าปลา	ใหญ่
307.	อุดรดิศถ์	น้ำปาด	ใหญ่
308.	อุดรดิศถ์	ลับแล	ใหญ่
309.	อุทัยธานี	ทัพทัน	ใหญ่
310.	อุทัยธานี	ลานสัก	ใหญ่
311.	อุทัยธานี	สว่างอารมณ์	ใหญ่
312.	อุทัยธานี	หนองขาหย่าง	ใหญ่
313.	อุทัยธานี	หนองฉาง	ใหญ่
314.	อุบลราชธานี	นาจะหลวย	ใหญ่
315.	อุบลราชธานี	น้ำยืน	ใหญ่
316.	อุบลราชธานี	บุญศรี	ใหญ่
317.	อุบลราชธานี	โพธิ์ไทร	ใหญ่

บัญชีรายละเอียดการกำหนดตำแหน่งบุคลากรทางการศึกษาอื่นตามมาตรา 38 ค.(2)
 ในศูนย์การศึกษานอกระบบและการศึกษาตามอัธยาศัยอำเภอ/เขต (ขนาดใหญ่พิเศษ)

ตำแหน่ง เลขที่	ตำแหน่ง / ระดับตำแหน่ง	เงื่อนไขตำแหน่ง
.....	กลุ่มอำนวยการ นักวิชาการศึกษา ระดับชำนาญการ หรือ ชำนาญการพิเศษ	
.....	นักวิชาการศึกษา ระดับชำนาญการ หรือ ชำนาญการพิเศษ	
.....	นักจัดการงานทั่วไป ระดับชำนาญการ หรือ ชำนาญการพิเศษ	
.....	นักวิชาการศึกษา ระดับปฏิบัติการ หรือชำนาญการ	
.....	นักจัดการงานทั่วไป ระดับปฏิบัติการ หรือชำนาญการ	
.....	กลุ่มส่งเสริมปฏิบัติการ บรรณารักษ์ ระดับชำนาญการ หรือชำนาญการพิเศษ	
	รวม 6 ตำแหน่ง	

หมายเหตุ ศูนย์การศึกษานอกระบบและการศึกษาตามอัธยาศัยอำเภอ/เขต ขนาดใหญ่พิเศษ มี 299 แห่ง ดังนี้

ลำดับที่	สังกัด	อำเภอ/เขต	ขนาด
1.	กทม.	ลาดกระบัง	ใหญ่พิเศษ
2.	กระบี่	เมืองกระบี่	ใหญ่พิเศษ
3.	กระบี่	อ่าวลึก	ใหญ่พิเศษ
4.	กาญจนบุรี	ท่าม่วง	ใหญ่พิเศษ
5.	กาญจนบุรี	ท่ามะกา	ใหญ่พิเศษ
6.	กาญจนบุรี	เมืองกาญจนบุรี	ใหญ่พิเศษ

ลำดับที่	สังกัด	อำเภอ/เขต	ขนาด
7.	กาฬสินธุ์	กุฉินารายณ์	ใหญ่พิเศษ
8.	กาฬสินธุ์	เมืองกาฬสินธุ์	ใหญ่พิเศษ
9.	กาฬสินธุ์	ยางตลาด	ใหญ่พิเศษ
10.	กาฬสินธุ์	หนองกุงศรี	ใหญ่พิเศษ
11.	กำแพงเพชร	ขาณุวรลักษบุรี	ใหญ่พิเศษ
12.	กำแพงเพชร	คลองขลุง	ใหญ่พิเศษ
13.	กำแพงเพชร	เมืองกำแพงเพชร	ใหญ่พิเศษ
14.	ขอนแก่น	กระนวน	ใหญ่พิเศษ
15.	ขอนแก่น	ชุมแพ	ใหญ่พิเศษ
16.	ขอนแก่น	น้ำพอง	ใหญ่พิเศษ
17.	ขอนแก่น	บ้านไผ่	ใหญ่พิเศษ
18.	ขอนแก่น	พล	ใหญ่พิเศษ
19.	ขอนแก่น	ภูเวียง	ใหญ่พิเศษ
20.	ขอนแก่น	มัญจาคีรี	ใหญ่พิเศษ
21.	ขอนแก่น	เมืองขอนแก่น	ใหญ่พิเศษ
22.	ขอนแก่น	สีชมพู	ใหญ่พิเศษ
23.	ขอนแก่น	หนองเรือ	ใหญ่พิเศษ
24.	ขอนแก่น	หนองสองห้อง	ใหญ่พิเศษ
25.	จันทบุรี	ขลุง	ใหญ่พิเศษ
26.	จันทบุรี	ท่าใหม่	ใหญ่พิเศษ
27.	จันทบุรี	เมืองจันทบุรี	ใหญ่พิเศษ
28.	ฉะเชิงเทรา	บางปะกง	ใหญ่พิเศษ
29.	ฉะเชิงเทรา	บ้านโพธิ์	ใหญ่พิเศษ
30.	ฉะเชิงเทรา	เมืองฉะเชิงเทรา	ใหญ่พิเศษ
31.	ชลบุรี	บางละมุง	ใหญ่พิเศษ
32.	ชลบุรี	พนัสส尼克ม	ใหญ่พิเศษ

ลำดับที่	สังกัด	อำเภอ/เขต	ขนาด
33.	ชลบุรี	เมืองชลบุรี	ใหญ่พิเศษ
34.	ชลบุรี	ศรีราชา	ใหญ่พิเศษ
35.	ชัยภูมิ	เกษตรสมบูรณ์	ใหญ่พิเศษ
36.	ชัยภูมิ	แก้งคร้อ	ใหญ่พิเศษ
37.	ชัยภูมิ	จัตุรัส	ใหญ่พิเศษ
38.	ชัยภูมิ	ภูเขียว	ใหญ่พิเศษ
39.	ชัยภูมิ	เมืองชัยภูมิ	ใหญ่พิเศษ
40.	ชุมพร	เมืองชุมพร	ใหญ่พิเศษ
41.	ชุมพร	สวี	ใหญ่พิเศษ
42.	ชุมพร	หลังสวน	ใหญ่พิเศษ
43.	เชียงราย	เทิง	ใหญ่พิเศษ
44.	เชียงราย	พาน	ใหญ่พิเศษ
45.	เชียงราย	เมืองเชียงราย	ใหญ่พิเศษ
46.	เชียงราย	แม่สรวย	ใหญ่พิเศษ
47.	เชียงราย	แม่สาย	ใหญ่พิเศษ
48.	เชียงใหม่	ดอยสะเก็ด	ใหญ่พิเศษ
49.	เชียงใหม่	เมืองเชียงใหม่	ใหญ่พิเศษ
50.	เชียงใหม่	แม่แจ่ม	ใหญ่พิเศษ
51.	เชียงใหม่	แม่แตง	ใหญ่พิเศษ
52.	เชียงใหม่	แม่ริม	ใหญ่พิเศษ
53.	เชียงใหม่	สันกำแพง	ใหญ่พิเศษ
54.	เชียงใหม่	สันทราย	ใหญ่พิเศษ
55.	เชียงใหม่	สันป่าตอง	ใหญ่พิเศษ
56.	เชียงใหม่	สารภี	ใหญ่พิเศษ
57.	เชียงใหม่	หางดง	ใหญ่พิเศษ
58.	ตรัง	กันดั่ง	ใหญ่พิเศษ

ลำดับที่	สังกัด	อำเภอ/เขต	ขนาด
59.	ตรัง	ปะเหลียน	ใหญ่พิเศษ
60.	ตรัง	เมืองตรัง	ใหญ่พิเศษ
61.	ตรัง	ห้วยยอด	ใหญ่พิเศษ
62.	ตราด	เมืองตราด	ใหญ่พิเศษ
63.	ตาก	เมืองตาก	ใหญ่พิเศษ
64.	ตาก	แม่สอด	ใหญ่พิเศษ
65.	นครนายก	บ้านนา	ใหญ่พิเศษ
66.	นครนายก	เมืองนครนายก	ใหญ่พิเศษ
67.	นครนายก	องครักษ์	ใหญ่พิเศษ
68.	นครปฐม	กำแพงแสน	ใหญ่พิเศษ
69.	นครปฐม	นครชัยศรี	ใหญ่พิเศษ
70.	นครปฐม	บางเลน	ใหญ่พิเศษ
71.	นครปฐม	เมืองนครปฐม	ใหญ่พิเศษ
72.	นครปฐม	สามพราน	ใหญ่พิเศษ
73.	นครพนม	ท่าอุเทน	ใหญ่พิเศษ
74.	นครพนม	ธาตุพนม	ใหญ่พิเศษ
75.	นครพนม	นาแก	ใหญ่พิเศษ
76.	นครพนม	เมืองนครพนม	ใหญ่พิเศษ
77.	นครพนม	ศรีสงคราม	ใหญ่พิเศษ
78.	นครราชสีมา	โชคชัย	ใหญ่พิเศษ
79.	นครราชสีมา	ด่านขุนทด	ใหญ่พิเศษ
80.	นครราชสีมา	โนนสูง	ใหญ่พิเศษ
81.	นครราชสีมา	ประทาย	ใหญ่พิเศษ
82.	นครราชสีมา	ปักธงชัย	ใหญ่พิเศษ
83.	นครราชสีมา	ปากช่อง	ใหญ่พิเศษ
84.	นครราชสีมา	พิมาย	ใหญ่พิเศษ

ลำดับที่	สังกัด	อำเภอ/เขต	ขนาด
85.	นครราชสีมา	เมืองนครราชสีมา	ใหญ่พิเศษ
86.	นครราชสีมา	สีคิ้ว	ใหญ่พิเศษ
87.	นครศรีธรรมราช	ฉวาง	ใหญ่พิเศษ
88.	นครศรีธรรมราช	ท่าศาลา	ใหญ่พิเศษ
89.	นครศรีธรรมราช	ทุ่งสง	ใหญ่พิเศษ
90.	นครศรีธรรมราช	ปากพนัง	ใหญ่พิเศษ
91.	นครศรีธรรมราช	เมืองนครศรีธรรมราช	ใหญ่พิเศษ
92.	นครศรีธรรมราช	ร่อนพิบูลย์	ใหญ่พิเศษ
93.	นครศรีธรรมราช	สิชล	ใหญ่พิเศษ
94.	นครศรีธรรมราช	หัวไทร	ใหญ่พิเศษ
95.	นครสวรรค์	ชุมแสง	ใหญ่พิเศษ
96.	นครสวรรค์	ตากสิน	ใหญ่พิเศษ
97.	นครสวรรค์	ท่าตะโก	ใหญ่พิเศษ
98.	นครสวรรค์	บรรพตพิสัย	ใหญ่พิเศษ
99.	นครสวรรค์	พยุหะคีรี	ใหญ่พิเศษ
100.	นครสวรรค์	ไพศาลี	ใหญ่พิเศษ
101.	นครสวรรค์	เมืองนครสวรรค์	ใหญ่พิเศษ
102.	นครสวรรค์	ลาดยาว	ใหญ่พิเศษ
103.	นครสวรรค์	หนองบัว	ใหญ่พิเศษ
104.	นนทบุรี	บางกรวย	ใหญ่พิเศษ
105.	นนทบุรี	บางใหญ่	ใหญ่พิเศษ
106.	นนทบุรี	ปากเกร็ด	ใหญ่พิเศษ
107.	นนทบุรี	เมืองนนทบุรี	ใหญ่พิเศษ
108.	นราธิวาส	เมืองนราธิวาส	ใหญ่พิเศษ
109.	นราธิวาส	ระแงะ	ใหญ่พิเศษ
110.	นราธิวาส	รือเสาะ	ใหญ่พิเศษ

ลำดับที่	สังกัด	อำเภอ/เขต	ขนาด
111.	น่าน	ท่าวังผา	ใหญ่พิเศษ
112.	น่าน	ปัว	ใหญ่พิเศษ
113.	น่าน	เวียงสา	ใหญ่พิเศษ
114.	นุรีรัมย์	กระสัง	ใหญ่พิเศษ
115.	นุรีรัมย์	นางรอง	ใหญ่พิเศษ
116.	นุรีรัมย์	บ้านกรวด	ใหญ่พิเศษ
117.	นุรีรัมย์	ประโคนชัย	ใหญ่พิเศษ
118.	นุรีรัมย์	เมืองนุรีรัมย์	ใหญ่พิเศษ
119.	นุรีรัมย์	ละหานทราย	ใหญ่พิเศษ
120.	นุรีรัมย์	ลำปลายมาศ	ใหญ่พิเศษ
121.	นุรีรัมย์	สตึก	ใหญ่พิเศษ
122.	นุรีรัมย์	หนองกี่	ใหญ่พิเศษ
123.	ปทุมธานี	คลองหลวง	ใหญ่พิเศษ
124.	ปทุมธานี	ธัญบุรี	ใหญ่พิเศษ
125.	ปทุมธานี	เมืองปทุมธานี	ใหญ่พิเศษ
126.	ปทุมธานี	ลำลูกกา	ใหญ่พิเศษ
127.	ประจวบคีรีขันธ์	บางสะพาน	ใหญ่พิเศษ
128.	ประจวบคีรีขันธ์	ปราณบุรี	ใหญ่พิเศษ
129.	ประจวบคีรีขันธ์	เมืองประจวบคีรีขันธ์	ใหญ่พิเศษ
130.	ประจวบคีรีขันธ์	หัวหิน	ใหญ่พิเศษ
131.	ปราจีนบุรี	กบินทร์บุรี	ใหญ่พิเศษ
132.	ปราจีนบุรี	ประจันตคาม	ใหญ่พิเศษ
133.	ปราจีนบุรี	เมืองปราจีนบุรี	ใหญ่พิเศษ
134.	ปัตตานี	โคกโพธิ์	ใหญ่พิเศษ
135.	ปัตตานี	มายอ	ใหญ่พิเศษ
136.	ปัตตานี	เมืองปัตตานี	ใหญ่พิเศษ

ลำดับที่	สังกัด	อำเภอ/เขต	ขนาด
137.	ปัตตานี	ยะรัง	ใหญ่พิเศษ
138.	ปัตตานี	ยะหริ่ง	ใหญ่พิเศษ
139.	ปัตตานี	สายบุรี	ใหญ่พิเศษ
140.	ปัตตานี	หนองจิก	ใหญ่พิเศษ
141.	พระนครศรีอยุธยา	บางปะอิน	ใหญ่พิเศษ
142.	พระนครศรีอยุธยา	พระนครศรีอยุธยา	ใหญ่พิเศษ
143.	พระนครศรีอยุธยา	เสนา	ใหญ่พิเศษ
144.	พะเยา	เชียงคำ	ใหญ่พิเศษ
145.	พะเยา	ดอกคำใต้	ใหญ่พิเศษ
146.	พะเยา	เมืองพะเยา	ใหญ่พิเศษ
147.	พัทลุง	เมืองพัทลุง	ใหญ่พิเศษ
148.	พิจิตร	ตะพานหิน	ใหญ่พิเศษ
149.	พิจิตร	โพทะเล	ใหญ่พิเศษ
150.	พิจิตร	เมืองพิจิตร	ใหญ่พิเศษ
151.	พิษณุโลก	นครไทย	ใหญ่พิเศษ
152.	พิษณุโลก	พรหมพิราม	ใหญ่พิเศษ
153.	เพชรบุรี	ชะอำ	ใหญ่พิเศษ
154.	เพชรบุรี	ท่ายาง	ใหญ่พิเศษ
155.	เพชรบุรี	บ้านลาด	ใหญ่พิเศษ
156.	เพชรบุรี	บ้านแหลม	ใหญ่พิเศษ
157.	เพชรบุรี	เมืองเพชรบุรี	ใหญ่พิเศษ
158.	เพชรบูรณ์	ชนแดน	ใหญ่พิเศษ
159.	เพชรบูรณ์	บึงสามพัน	ใหญ่พิเศษ
160.	เพชรบูรณ์	เมืองเพชรบูรณ์	ใหญ่พิเศษ
161.	เพชรบูรณ์	วิเชียรบุรี	ใหญ่พิเศษ
162.	เพชรบูรณ์	หนองไผ่	ใหญ่พิเศษ

ลำดับที่	สังกัด	อำเภอ/เขต	ขนาด
163.	เพชรบูรณ์	หล่มเก่า	ใหญ่พิเศษ
164.	เพชรบูรณ์	หล่มสัก	ใหญ่พิเศษ
165.	แพร่	เมืองแพร่	ใหญ่พิเศษ
166.	แพร่	ร้องกวาง	ใหญ่พิเศษ
167.	แพร่	ลอง	ใหญ่พิเศษ
168.	แพร่	สูงเม่น	ใหญ่พิเศษ
169.	ภูเก็ต	เมืองภูเก็ต	ใหญ่พิเศษ
170.	มหาสารคาม	กันทรวิชัย	ใหญ่พิเศษ
171.	มหาสารคาม	โกสุมพิสัย	ใหญ่พิเศษ
172.	มหาสารคาม	บรบือ	ใหญ่พิเศษ
173.	มหาสารคาม	พยัคฆภูมิพิสัย	ใหญ่พิเศษ
174.	มหาสารคาม	เมืองมหาสารคาม	ใหญ่พิเศษ
175.	มหาสารคาม	วาปีปทุม	ใหญ่พิเศษ
176.	มุกดาหาร	เมืองมุกดาหาร	ใหญ่พิเศษ
177.	ยโสธร	กุดชุม	ใหญ่พิเศษ
178.	ยโสธร	คำเขื่อนแก้ว	ใหญ่พิเศษ
179.	ยโสธร	เมืองยโสธร	ใหญ่พิเศษ
180.	ยะลา	เมืองยะลา	ใหญ่พิเศษ
181.	ยะลา	รามัน	ใหญ่พิเศษ
182.	ร้อยเอ็ด	เกษตรวิสัย	ใหญ่พิเศษ
183.	ร้อยเอ็ด	จตุรพักตรพิมาน	ใหญ่พิเศษ
184.	ร้อยเอ็ด	ธวัชบุรี	ใหญ่พิเศษ
185.	ร้อยเอ็ด	พนมไพร	ใหญ่พิเศษ
186.	ร้อยเอ็ด	โพนทอง	ใหญ่พิเศษ
187.	ร้อยเอ็ด	เมืองร้อยเอ็ด	ใหญ่พิเศษ
188.	ร้อยเอ็ด	สุวรรณภูมิ	ใหญ่พิเศษ

ลำดับที่	สังกัด	อำเภอ/เขต	ขนาด
189.	ร้อยเอ็ด	เสลภูมิ	ใหญ่พิเศษ
190.	ระยอง	แกลง	ใหญ่พิเศษ
191.	ระยอง	เมืองระยอง	ใหญ่พิเศษ
192.	ราชบุรี	ดำเนินสะดวก	ใหญ่พิเศษ
193.	ราชบุรี	บ้านโป่ง	ใหญ่พิเศษ
194.	ราชบุรี	ปากท่อ	ใหญ่พิเศษ
195.	ราชบุรี	โพธาราม	ใหญ่พิเศษ
196.	ราชบุรี	เมืองราชบุรี	ใหญ่พิเศษ
197.	ลพบุรี	โคกสำโรง	ใหญ่พิเศษ
198.	ลพบุรี	ชัยบาดาล	ใหญ่พิเศษ
199.	ลพบุรี	ท่าม่วง	ใหญ่พิเศษ
200.	ลพบุรี	บ้านหมี่	ใหญ่พิเศษ
201.	ลพบุรี	พัฒนานิคม	ใหญ่พิเศษ
202.	ลพบุรี	เมืองลพบุรี	ใหญ่พิเศษ
203.	ลำปาง	เกาะคา	ใหญ่พิเศษ
204.	ลำปาง	งาว	ใหญ่พิเศษ
205.	ลำปาง	เมืองลำปาง	ใหญ่พิเศษ
206.	ลำพูน	ป่าซาง	ใหญ่พิเศษ
207.	ลำพูน	เมืองลำพูน	ใหญ่พิเศษ
208.	เลย	เมืองเลย	ใหญ่พิเศษ
209.	เลย	วังสะพุง	ใหญ่พิเศษ
210.	ศรีสะเกษ	กันทรลักษ์	ใหญ่พิเศษ
211.	ศรีสะเกษ	กันทรารมย์	ใหญ่พิเศษ
212.	ศรีสะเกษ	ขุขันธ์	ใหญ่พิเศษ
213.	ศรีสะเกษ	ขุนหาญ	ใหญ่พิเศษ
214.	ศรีสะเกษ	เมืองศรีสะเกษ	ใหญ่พิเศษ

ลำดับที่	สังกัด	อำเภอ/เขต	ขนาด
215.	ศรีสะเกษ	ราษีไศล	ใหญ่พิเศษ
216.	ศรีสะเกษ	อุทุมพรพิสัย	ใหญ่พิเศษ
217.	สกลนคร	บ้านม่วง	ใหญ่พิเศษ
218.	สกลนคร	พรรณานิคม	ใหญ่พิเศษ
219.	สกลนคร	เมืองสกลนคร	ใหญ่พิเศษ
220.	สกลนคร	วานรนิวาส	ใหญ่พิเศษ
221.	สกลนคร	สว่างแดนดิน	ใหญ่พิเศษ
222.	สงขลา	จะนะ	ใหญ่พิเศษ
223.	สงขลา	นาทวี	ใหญ่พิเศษ
224.	สงขลา	เมืองสงขลา	ใหญ่พิเศษ
225.	สงขลา	ระโนด	ใหญ่พิเศษ
226.	สงขลา	สติงพระ	ใหญ่พิเศษ
227.	สงขลา	สะเดา	ใหญ่พิเศษ
228.	สงขลา	สะบ้าย้อย	ใหญ่พิเศษ
229.	สงขลา	สิงหนคร	ใหญ่พิเศษ
230.	สงขลา	หาดใหญ่	ใหญ่พิเศษ
231.	สตูล	เมืองสตูล	ใหญ่พิเศษ
232.	สมุทรปราการ	บางบ่อ	ใหญ่พิเศษ
233.	สมุทรปราการ	พระประแดง	ใหญ่พิเศษ
234.	สมุทรปราการ	เมืองสมุทรปราการ	ใหญ่พิเศษ
235.	สมุทรสงคราม	บางคนที	ใหญ่พิเศษ
236.	สมุทรสงคราม	เมืองสมุทรสงคราม	ใหญ่พิเศษ
237.	สมุทรสงคราม	อัมพวา	ใหญ่พิเศษ
238.	สมุทรสาคร	กระทุ่มแบน	ใหญ่พิเศษ
239.	สมุทรสาคร	เมืองสมุทรสาคร	ใหญ่พิเศษ
240.	สระแก้ว	วัฒนานคร	ใหญ่พิเศษ

ลำดับที่	สังกัด	อำเภอ/เขต	ขนาด
241.	สระแก้ว	อรัญประเทศ	ใหญ่พิเศษ
242.	สระบุรี	แก่งคอย	ใหญ่พิเศษ
243.	สระบุรี	พระพุทธบาท	ใหญ่พิเศษ
244.	สระบุรี	เมืองสระบุรี	ใหญ่พิเศษ
245.	สระบุรี	หนองแค	ใหญ่พิเศษ
246.	สิงห์บุรี	อินทร์บุรี	ใหญ่พิเศษ
247.	สุโขทัย	เมืองสุโขทัย	ใหญ่พิเศษ
248.	สุโขทัย	ศรีสำโรง	ใหญ่พิเศษ
249.	สุโขทัย	สวรรคโลก	ใหญ่พิเศษ
250.	สุพรรณบุรี	เดิมบางนางบวช	ใหญ่พิเศษ
251.	สุพรรณบุรี	บางปลาม้า	ใหญ่พิเศษ
252.	สุพรรณบุรี	เมืองสุพรรณบุรี	ใหญ่พิเศษ
253.	สุพรรณบุรี	ศรีประจันต์	ใหญ่พิเศษ
254.	สุพรรณบุรี	สองพี่น้อง	ใหญ่พิเศษ
255.	สุพรรณบุรี	อู่ทอง	ใหญ่พิเศษ
256.	สุราษฎร์ธานี	กาญจนดิษฐ์	ใหญ่พิเศษ
257.	สุราษฎร์ธานี	พุนพิน	ใหญ่พิเศษ
258.	สุราษฎร์ธานี	เมืองสุราษฎร์ธานี	ใหญ่พิเศษ
259.	สุรินทร์	จอมพระ	ใหญ่พิเศษ
260.	สุรินทร์	ชุมพลบุรี	ใหญ่พิเศษ
261.	สุรินทร์	ท่าตูม	ใหญ่พิเศษ
262.	สุรินทร์	ปราสาท	ใหญ่พิเศษ
263.	สุรินทร์	เมืองสุรินทร์	ใหญ่พิเศษ
264.	สุรินทร์	รัตนบุรี	ใหญ่พิเศษ
265.	สุรินทร์	ศีขรภูมิ	ใหญ่พิเศษ
266.	สุรินทร์	สังขะ	ใหญ่พิเศษ

ลำดับที่	สังกัด	อำเภอ/เขต	ขนาด
267.	สุรินทร์	ลำโรงทาน	ใหญ่พิเศษ
268.	หนองคาย	เซกา	ใหญ่พิเศษ
269.	หนองคาย	ท่าบ่อ	ใหญ่พิเศษ
270.	หนองคาย	บึงกาฬ	ใหญ่พิเศษ
271.	หนองคาย	โพนพิสัย	ใหญ่พิเศษ
272.	หนองคาย	เมืองหนองคาย	ใหญ่พิเศษ
273.	หนองบัวลำภู	นากลาง	ใหญ่พิเศษ
274.	หนองบัวลำภู	โนนสัง	ใหญ่พิเศษ
275.	หนองบัวลำภู	เมืองหนองบัวลำภู	ใหญ่พิเศษ
276.	หนองบัวลำภู	ศรีบุญเรือง	ใหญ่พิเศษ
277.	อ่างทอง	โพธิ์ทอง	ใหญ่พิเศษ
278.	อ่างทอง	เมืองอ่างทอง	ใหญ่พิเศษ
279.	อ่างทอง	วิเศษชัยชาญ	ใหญ่พิเศษ
280.	อำนาจเจริญ	เมืองอำนาจเจริญ	ใหญ่พิเศษ
281.	อุดรธานี	กุมภวาปี	ใหญ่พิเศษ
282.	อุดรธานี	บ้านดุง	ใหญ่พิเศษ
283.	อุดรธานี	บ้านผือ	ใหญ่พิเศษ
284.	อุดรธานี	เมืองอุดรธานี	ใหญ่พิเศษ
285.	อุดรธานี	หนองหาน	ใหญ่พิเศษ
286.	อุดรดิษฐ์	พิชัย	ใหญ่พิเศษ
287.	อุดรดิษฐ์	เมืองอุดรดิษฐ์	ใหญ่พิเศษ
288.	อุทัยธานี	บ้านไร่	ใหญ่พิเศษ
289.	อุทัยธานี	เมืองอุทัยธานี	ใหญ่พิเศษ
290.	อุบลราชธานี	เขมราฐ	ใหญ่พิเศษ
291.	อุบลราชธานี	เขื่องใน	ใหญ่พิเศษ
292.	อุบลราชธานี	เดชอุดม	ใหญ่พิเศษ

ลำดับที่	สังกัด	อำเภอ/เขต	ขนาด
293.	อุบลราชธานี	ตระการพืชผล	ใหญ่พิเศษ
294.	อุบลราชธานี	พิบูลมังสาหาร	ใหญ่พิเศษ
295.	อุบลราชธานี	ม่วงสามสิบ	ใหญ่พิเศษ
296.	อุบลราชธานี	เมืองอุบลราชธานี	ใหญ่พิเศษ
297.	อุบลราชธานี	วารินชำราบ	ใหญ่พิเศษ
298.	อุบลราชธานี	ศรีเมืองใหม่	ใหญ่พิเศษ
299.	อุบลราชธานี	สำโรง	ใหญ่พิเศษ

บัญชีแสดงความก้าวหน้า/เปลี่ยนแปลงตำแหน่งสำนักงาน กศน.จังหวัด/กรุงเทพมหานคร

สำนักงาน กศน.จังหวัด

(1) มีความประสงค์เปลี่ยนแปลงตำแหน่งเป็นบุคลากรทางการศึกษาอื่น จำนวน คน ได้แก่

1. ชื่อ – สกุล นักวิชาการศึกษา นักจัดการงานทั่วไป นักวิชาการตรวจสอบภายใน ศึกษานิเทศก์
2. ชื่อ – สกุล นักวิชาการศึกษา นักจัดการงานทั่วไป นักวิชาการตรวจสอบภายใน ศึกษานิเทศก์
3. ชื่อ – สกุล นักวิชาการศึกษา นักจัดการงานทั่วไป นักวิชาการตรวจสอบภายใน ศึกษานิเทศก์

(2) มีความประสงค์เปลี่ยนแปลงตำแหน่งเป็นศึกษานิเทศก์ จำนวน คน ได้แก่

1. ชื่อ – สกุล มีคุณสมบัติ ครบ ไม่ครบ เกิน น้อย
2. ชื่อ – สกุล มีคุณสมบัติ ครบ ไม่ครบ เกิน น้อย
3. ชื่อ – สกุล มีคุณสมบัติ ครบ ไม่ครบ เกิน น้อย
4. ชื่อ – สกุล มีคุณสมบัติ ครบ ไม่ครบ เกิน น้อย
5. ชื่อ – สกุล มีคุณสมบัติ ครบ ไม่ครบ เกิน น้อย
6. ชื่อ – สกุล มีคุณสมบัติ ครบ ไม่ครบ เกิน น้อย

(3) ประสงค์เป็นข้าราชการตามเดิม โดยขอย้ายไปสถานศึกษาอื่น ๆ จำนวน คน ได้แก่

1. ชื่อ – สกุล อันดับ 1 อันดับ 2 อันดับ 3
2. ชื่อ – สกุล อันดับ 1 อันดับ 2 อันดับ 3
3. ชื่อ – สกุล อันดับ 1 อันดับ 2 อันดับ 3
4. ชื่อ – สกุล อันดับ 1 อันดับ 2 อันดับ 3

(4) บุคลากรสังกัดห้องสมุดประชาชนประสงค์ขอย้ายและเปลี่ยนแปลงเป็นตำแหน่งทางการศึกษาอื่น จำนวน คน ได้แก่

1. ชื่อ – สกุล สังกัด หสม. นักวิชาการศึกษา นักจัดการงานทั่วไป นักวิชาการตรวจสอบภายใน ศึกษานิเทศก์
2. ชื่อ – สกุล สังกัด หสม. นักวิชาการศึกษา นักจัดการงานทั่วไป นักวิชาการตรวจสอบภายใน ศึกษานิเทศก์
3. ชื่อ – สกุล สังกัด หสม. นักวิชาการศึกษา นักจัดการงานทั่วไป นักวิชาการตรวจสอบภายใน ศึกษานิเทศก์
4. ชื่อ – สกุล สังกัด หสม. นักวิชาการศึกษา นักจัดการงานทั่วไป นักวิชาการตรวจสอบภายใน ศึกษานิเทศก์